

街角で考え、街角からはじめよう！



街角企画
株式会社

会社案内

HAPPY SOCIETY
HAPPY PEOPLE
HAPPY COMPANY



データ、リンクはこちらから

組織概要

事業所概要

街角企画株式会社

建設コンサルタント事務所 | 建 04 第 8855 号 都市計画及び地方計画部門 令和 4 年 3 月 28 日登録

大阪市北区天神橋一丁目1番1号(中塚ビル 4 階) 〒530-0041

TEL 06.6358.0712 | FAX 06.6358.7047

<https://www.machikadokikaku.com> Email info@machikadokikaku.com



設立

平成 16 年 3 月 16 日(2004 年)

資本金

10,000,000 円

スタッフ

6 名

役員・スタッフ

代表取締役	山本 一馬	技術士(建設部門 都市及び地方計画) 認定都市プランナー(コミュニティデザイン、プロジェクトマネジメント・エリアマネジメント) 防災士、赤十字ベシクライフサポーター 近畿大学(理工学部)非常勤講師
取締役	山本 和代	一級建築士、商業施設士、福祉住環境コーディネーター二級、 省エネ建築診断士
スタッフ	小林 仁美	宅地建物取引主任者、防災士、赤十字ベシクライフサポーター
	原田 祥子	防災士、赤十字ベシクライフサポーター
	林 郁絵	防災士、赤十字ベシクライフサポーター
	大島 愛	防災士、普通救命講習 I 修了

主要取引金融機関

三井住友銀行(0009)天満橋支店(131) 普通口座 1399642 街角企画株式会社(マチカドキカク(カ))

ゆうちょ銀行 14110 6886971 街角企画株式会社(マチカドキカク(カ))

業務分野

- | | |
|----------------------------|---|
| 1. 地域、コミュニティマネジメント | • 地域自治のしくみづくり、地域組織運営
• 住民系コミュニティマネジメント |
| 2. 商業集積地のにぎわいづくり | • 中心市街地、商業集積地のエリアマネジメント |
| 3. 事業者クラスターによる産業、地域振興 | • 産業系エリアブランディング、産業系エリアマネジメント |
| 4. 都市・地域拠点の計画、整備 | • 公共施設・公共空間・教育施設・地域拠点等の企画、計画、運営 |
| 5. 防災計画、災害対策、災害復興 | • 防災・避難・避難所運営計画
• 復興支援 |
| 6. 事業企画、建築設計、イラスト制作、各種デザイン | • 設計、デザイン
• 不動産活用 |
| 7. 研修、講演、執筆、その他 | • セミナー、ワークショップ
• 研修企画・運営
• 出版物制作 |

理念

HAPPY SOCIETY	よい社会、よい地域は、よい人材を育み、よい暮らしを支えます。
HAPPY PEOPLE	よい人々、よい人材は、よい社会、よい地域を支えます。
HAPPY COMPANY	よい組織は、よい人材に支えられ、人や社会と共に歩みます。

姿勢、キャッチフレーズ

街角で考え、街角からはじめよう **community empowerment company**

業務分野別主要実績

1. 地域、コミュニティマネジメント — 地域自治のしくみづくり、地域組織運営、住民系コミュニティマネジメント

- ① 大阪市での地域運営組織(コミュニティ型組織)「**地域活動協議会**」の設立、運営支援、まちづくりセンター運営(中央区、西淀川区) | 大阪市中央区、大阪市西淀川区
- ② 豊中市での地域運営組織(コミュニティ型組織)「**地域自治組織**」のしくみづくり、形成、活動支援 | 大阪府豊中市
- ③ **伊丹市での地域運営組織**(コミュニティ型組織)形成支援 | 兵庫県伊丹市
- ④ **茨木市での地域運営組織**(コミュニティ型組織)「地域自治組織」の形成、活動支援 | 大阪府茨木市
- ⑤ まちづくり協議会(アソシエーション型組織)活動支援業務(京都市内 | 有隣、栗田、豊中市内 | 豊中駅前、大阪市内 | 中大江西地区まちづくり研究会、久左衛門町及び三津寺町、神戸市内 | 灘中央地区、和田岬) | 京都市、大阪府豊中市、大阪市、神戸市
- ⑥ 職住共存地区整備推進事業調査(有隣元学区)(ワンルームマンション規制等地区計画) | 京都市
- ⑦ 地域とマンション居住者の交流促進のための区内マンション居住者等ニーズ調査 | 大阪市中央区
- ⑧ 地域プラットフォーム形成事業 | 大阪市東住吉区
- ⑨ 人口減少による土地利用への影響把握のための意見交換会等運営 | 京都府亀岡市、国土交通省
- ⑩ **外国人と共に暮らし支え合う地域社会形成事業** | **休眠預金活用事業** | 大阪、京都、沖縄、神戸、名古屋、東京他全国

「地域活動協議会」の設立、運営支援、まちづくりセンター運営 | 大阪市中央区、西淀川区

「地域自治組織」のしくみづくり、形成、活動支援 | 大阪府豊中市

地域（地域自治組織）

- 防犯協議会
- 校区福祉委員会
- 老人クラブ
- NPO
- こども会
- PTA
- 各種地域団体等
- 自主防災組織
- 民生・児童委員
- 住民
- 公民館
- 自治会
- 意思決定（役員会など）
地域全体での決めごとをする
- 実行（活動部会など）
いろいろな活動を企画＆実施

市

- コミュニティ政策課
- 地域担当職員
- プロジェクトチーム
- *課題ご応じて結成
- 各部
- 主任 協働推進員
- 各課 協働推進員
- 課 課

協働・連携

地域コミュニティの活性化と地域自治の推進

地域活動は活発ですか？
「近所づきあいはありますか？」

地域コミュニティと地域自治組織
ガイドブック

— 目次 —

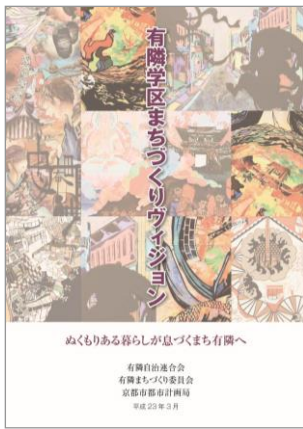
- 地域をもっと元気に楽しみたい P.2
- 「まち歩き」の意義 P.4
- 地域自治組織のしくみ（組織図） P.6
- 地域自治組織の役割と役割分担 P.8
- 地域自治組織の運営 P.9
- 地域自治組織の運営 P.12
- まちづくりの協働手法 P.16
- まちづくりの協働手法 P.23

まち歩き
2月12日
10:00 - 12:00
12:00 - 14:00

主催：豊中地域自治学習委員会 共催：豊中市

参加人数：60人(大人18人・子供35人)
※申し込み締切日：2月10日(金)午後5時
※申し込み先：まち歩き事務局（豊中市役所 市民生活課）
※申し込み先：まち歩き事務局（豊中市役所 市民生活課）
※申し込み先：まち歩き事務局（豊中市役所 市民生活課）

申込先：まち歩き事務局 電話：06-6835-4740
メール：machi@gaia.ne.jp



有隣学区では『まちづくりヴィジョン』と『地区計画』の策定に取り組んでいます

有隣学区では、『まちづくりヴィジョン』と『地区計画』の策定に取り組んでいます。これにより、地域の活性化と住民の生活の向上を図ります。

- まちづくりの目的と方向性 (目的: 地域活性化、住民生活の向上)
- 地区計画の概要 (用途制限、建築規制)
- 具体的な施策 (公園整備、道路拡充)



安心して暮らすことのできるマンションづくり <災害への備え>

防災訓練の企画

マンションの防災対策として、定期的な防災訓練を実施しています。住民の防災意識を高め、災害発生時の対応力を向上させます。

消防訓練 実施のお知らせ
2.26(土) 11.00

有隣学区まちづくりヴィジョン(まちづくり構想、地区計画)、ふれあい地蔵盆 | 京都市下京区

富田地区まちづくり構想

2008年4月 富田地区まちづくり委員会

“にぎわいのある 文化の薫るまち 富田”をめざして

外国人と共に暮らし支え合う地域社会形成事業
「報告会・交流会」 | 休眠預金活用事業

日頃からのコミュニティ活性化

毎日のちょっとした活動が、地域を活性化させます。定期的な交流イベントを開催し、住民同士のつながりを強めます。

交流イベント

マンションコミュニティを育むヒント集

大坂市中央区役所

マンションのコミュニティを活性化させるためのヒント集。住民同士の交流を促進し、地域の活性化に貢献します。

富田地区まちづくり構想 | 三重県四日市市
外国人と共に暮らし支え合う地域社会形成事業「報告会・交流会」 | 休眠預金活用事業
マンションと地域のコミュニティ促進事業 | 大坂市中央区

2. 商業集積地のにぎわいづくり - 中心市街地、商業集積地のエリアマネジメント

- ① 深草商店街活性化支援(100円商店街企画運営支援、深草暮らしの交流サロン「ふかふか家」設計・コーディネート、マップ・パンフレット制作、プロモーション動画制作) | 深草商店街振興組合 | 京都市
- ② 城東商店街活性化支援(ホームページ作成、アーケード再生、城東アーケードフェスタ(周辺飲食店連携)企画運営、プロモーション動画制作) | 城東商店街振興組合 | 大阪市
- ③ 大阪市内での地域商業活性化、空き店舗活用(商店街活性化に向けたヒント集、駒川商店街、城東商店街、出来島商店会他) | 大阪市
- ④ 豊中駅前地区活性化支援(中心市街地活性化、コミュニティ・デイイベント、空き店舗活用、音楽・文化創造、ワンショップモール) | 大阪府豊中市
- ⑤ マイクروسーパーを核とした加茂まちなかの「小さな拠点(かもマート)」形成 | 島根県雲南市
- ⑥ 一身田印ブランド開発(一身田商工振興会) | 三重県津市
- ⑦ 京橋地域のまちづくりにかかる調査(繁華街活性化) | 大阪市都島区
- ⑧ 野田阪神駅前地区ゆとり歩けるまちづくり社会実験実施支援(交通規制) | 野田阪神駅前通商店会(大阪市福島区)
- ⑨ 地域密着型商店街の活性化方策の検討調査 | 大阪市天王寺区
- ⑩ 東淡路商店街再生活動支援(土地区画整理事業に伴う商店街の移転再編) | 大阪市

課題別に解決! 商店街活性化に向けたヒント集

概要版

商店街が元気になるヒント集

1. 商店街の現状把握
2. 商店街の活性化策
3. 商店街の活性化事例

活性化の目標と戦略

活性化の目標と戦略を明確にし、効果的な施策を実施します。

目標: 地域活性化、住民生活の向上
戦略: 地域資源の活用、住民参加の促進

運営体制の強化

商店街の運営体制を強化し、持続可能な活動を推進します。

地域との連携、飲食店の参加、高校生の参加

広報と地域資源の活用

効果的な広報と地域資源の活用により、商店街の活性化を図ります。

新名称でPR、出来島、地域資源の活用

空き店舗の活用

空き店舗を有効に活用し、地域の活性化に貢献します。

空き店舗の活用事例、地域資源の活用



駒川商店街「駒川コンテスト(うちの鍋どない? / 親子ファッション)」 | 大阪市東住吉区

一身田印認定商品 第一弾の試食・販売をします!

1月10日(日)11日(月)祝のあせ七歳まででぎわう、一身田の下記の店舗にて一身田印の最初の認定商品の試食と販売を行います。
ご試食をしていただきましたら、アンケートへのご協力をお願いいたします。アンケートをご記入していただきましたら、ガラガク抽選を行います。

<p>① 杉原商店 「しんごんややく」</p> <p>お店から一言 「しんごんやからめたフワフワはさすがオススメ、デザートにも目し上げてほしい」</p>	<p>② 下津屋 「いもほすちゃん」</p> <p>お店から一言 「芋餅を煮る際に、地元のお米を使用した餅製だんごを量産に製造しました」</p>	<p>③ 春乃舎 「蓮の餅」</p> <p>お店から一言 「あんの中に養蚕園に特化したレンコンを漬けて、お餅のあんをレンコンの香りでつくりました」</p>
<p>④ たけや 「お釈迦様の足跡」</p> <p>お店から一言 「蒲鉾のあんを材料に使い、蒲鉾の皮と花巻を皮でイメージしました」</p>	<p>⑤ 岡田屋 「蓬ちよこ」</p> <p>お店から一言 「夏に食べたいとイメージして、お餅のあんをレンコンの香りでつくりました」</p>	<p>⑥ つるや 「ローストサンド」</p> <p>お店から一言 「2歳児から食べられるように、お餅のあんをレンコンの香りでつくりました」</p>

「城東商店街が生まれ変わる」

城東アーケードフェスタ 3/7

JOTO ARCADE FESTA

城東商店街でお店を開きませんか?

城東商店街 マチナックスシステム

「城東商店街 お買い物マップ」

JOTO SHOPPING GUIDE

お買い物は城東商店街で! 色とりどりあんなのがある

城東商店街 マチナックスシステム



地域密着型商店街の活性化方策検討調査(街頭インタビュー調査) | 大阪市天王寺区

「一身田印」誕生しました!

「一身田印」は、地域の活性化と地域ブランドの創出を目的として、地域住民と事業者が協力して創出した地域ブランドです。

「一身田印認定商品 第一弾 1月10日・11日デビュー!!」

今日の一身田印商品はこうして生まれました!

第2回 ふかくさ100円商店街開催!

あれもこれもみんな100円!!

平成23年11月26日(土) 午前10時から午後2時まで

ふかくさ100円商店街の開催方法

商店街をゆつくり歩こう



地域ブランド「一身田印」の開発 | 三重県津市一身田

ふかくさ100円商店街 | 深草商店街 | 京都市

野田阪駅前通商店街 交通社会実験 | 大阪市福島区 (交通規制、カラー舗装整備、照明整備、フリーマーケット等)

3. 事業者クラスターによる産業、地域振興 - 産業系エリアブランディング、産業系エリアマネジメント

- ① **活力あるまちづくりに向けた区内企業に対する支援(工業活性化)**(住工混在問題の解消、エリアブランディング、ものづくりまつり、工場見学会、ものづくり企業インターンシップシステム、ものづくり不動産情報マッチングシステム) | 大阪市西淀川区
- ② **大正区ものづくり企業活性化事業**(エリアブランディング、ものづくりフェスタ、ものづくりMAP、オープンファクトリー、工場見学会(修学旅行受入)) | 大阪市大正区
- ③ **まちの駅クロスピアくみやま利活用に向けた社会実験**(公設公営コワーキングスペース企画運営とセミナー等産業(工業・農業)振興) | 京都府久御山町
- ④ **「いこま空き家流通促進プラットフォーム」体制強化支援**(行政と不動産業界が連携した空き家流通促進) | 奈良県生駒市



いこま空き家マッチングセミナー(オンライン開催) | 生駒市

good cycle ikoma

あきそうでなかった物件に出会えるかも 生物の物件・活用イメージを提案が紹介!

12/13

西淀川区ものづくりドットコム



東淀川ホーム・各島・西淀川 | 西淀川区ものづくりドットコム

セミナー・イベント情報

セミナー＆交流会
「安心してものづくりに取り組むことのできる操業環境の確保に向けて」参加者募集のお知らせ
 開催日時 2009年3月17日(金) 午後6時～午後7時30分
 参加無料(交流会参加費500円)

トップページ

- 西淀川区のものづくり
- 西淀川区工業活性化研究会
- ものづくりに触れる
- お役立ち情報
- 様々なまちづくり活動
- 区内企業情報

トピックス

2009年3月1日 **new**

小学生・中学生対象
「区内の工場再発見!」たさんの親子が参加しました!

冬休みに入ったばかりの2008年12月25日、区内のものづくり工場2社を28組22名の親子で見学に訪れました。区内の身近にあるものづくりの現場を子どもたちに知ってもらおうとの試みです。当日は2

西淀川区企業ビジネスセミナー＆交流会

ものづくり企業のためのマスコミ活用法

参加無料

西淀川区のものづくりまつり 2010

平成22年8月7日(土) 午前10時～午後4時
 西淀川区民ホール

ものづくりの技術を見て、知って、楽しむ祭り!



当日イベント

- 10:30 入場開始(受付開始)
- 11:00 特別講演(西淀川) 11:30 子供も楽しめる! 西淀川区民ホール
- 12:00 特別講演(西淀川) 12:30 子供も楽しめる! 西淀川区民ホール
- 13:00 特別講演(西淀川) 13:30 子供も楽しめる! 西淀川区民ホール
- 14:00 閉会式(退場)
- 15:00 閉会式(退場)

西淀川区企業ビジネスセミナー＆交流会

安心してものづくりに取り組むことのできる操業環境の確保に向けて

参加無料!

大正 オープンファクトリー

平成27年11月9日(日) 7時～7時30分

大正 オープンファクトリーは、ものづくりの現場を体験できる。工場見学だけでなく、体験型のもので、子供も楽しめる。大正 オープンファクトリーは、ものづくりの現場を体験できる。工場見学だけでなく、体験型のもので、子供も楽しめる。



参加者募集

受付時間: 10時～17時

申込方法: 申込書提出

参加費: () 円

西淀川区のものづくりの現場で「仕事」「人材」をお求めの方へ

西淀川のものづくり雇用情報マッチングシステムのご案内

「仕事」をお探している方(企業様) / **「人材」をお探している方(求人者様)**

西淀川のものづくり現場で「仕事」「人材」をお求めの方へ。西淀川のものづくり現場で「仕事」「人材」をお求めの方へ。

***** お問合せ・ご相談は以下までお願いします *****

西淀川区役所 市民協働課 工業活性化担当 (担当 柳田、篠原)
 電話: 06-6478-9893 FAX: 06-6477-0613 m-shihohardcity.osaka.jp
 〒555-0911 大阪府豊能区豊能1-2-3 101
 「西淀川ものづくりドットコム」 <http://www.city.osaka.lg.jp/mshihohardcity/mshihohardcity/0000015198.html>

ものづくりのまち西淀川での不動産の入手・処分や操業トラブル

お気軽に、ご相談ください

西淀川のものづくり不動産情報マッチングシステムのご案内

工場用不動産の処分や操業トラブルのお悩みを解決します。

***** お問合せ・ご相談は以下までお願いします *****

西淀川区役所 市民協働課 工業活性化担当 (担当 柳田、篠原)
 電話: 06-6478-9893 FAX: 06-6477-0613 m-shihohardcity.osaka.jp
 〒555-0911 大阪府豊能区豊能1-2-3 101
 「西淀川ものづくりドットコム」 <http://www.city.osaka.lg.jp/mshihohardcity/mshihohardcity/0000015198.html>



大正ものづくりMAP Vol.2

みんなのものづくりを応援する

大阪市大正区

印刷

印刷の現場で働く人々の声

印刷の現場で働く人々の声。印刷の現場で働く人々の声。



ホームページ、セミナー、交流イベント、オープンファクトリー、インターンシップ、工場見学会、人材確保、展示会 | 大阪市西淀川区、大正区

4. 都市・地域拠点の計画、整備 — 公共施設・公共空間・教育施設・地域拠点等の企画、計画、運営計画

- ① 六甲道駅前広場基本計画(駐輪場の地下化、オープンスペース再編) | 神戸市
- ② 地下鉄長田駅前空間本整備検討(道路用地の駐輪場からオープンスペースへの再編、社会実験、リノベーション計画立案) | 神戸市
- ③ 地下鉄長田駅前沿道土地活用検討(民間遊休地活用) | 神戸市
- ④ 守口市学校建設基本設計ワークショップ運営(つば小、さくら小、守口小、八雲中学校区義務教育学校) | (株)昭和設計 | 大阪府守口市
- ⑤ まちの駅クロスピアみやま利活用に向けた社会実験(公設公営コワーキングスペース企画運営) | 京都府久御山町
- ⑥ (仮称)南部コラボセンター基本構想(学校と公共施設の再編・複合化)、情報発信(ホームページ「マチじゅうコラボ」)支援 | 大阪府豊中市
- ⑦ 志摩市火葬場建設事業基本計画 | (株)昭和設計 | 三重県志摩市
- ⑧ 富田地区まちづくり構想・都市計画マスタープラン作成(住民主体でのまちづくり構想の都市マスの地域別構想への組入) | 三重県四日市市

概要版

子どもに夢を！ 地域に輝きを！

南部地域がまとまる、つながる、元気になる。

（仮称）南部コラボセンター基本構想
平成26年（2014年）3月 豊中市

（仮称）南部コラボセンター-実現に向けた （仮称）南部コラボセンタービジョン

子どもに夢を！ 地域に輝きを！
南部地域がまとまる、つながる、元気になる。

【凡例】
★ サテライト（子育て支援センター）
○ サテライト（小学校）
● サテライト（中学校）
■ サテライト（その他公共施設等）

（仮称）南部コラボセンターに求められる 機能と施設構成

1 生活、学習支援拠点機能
2 交流・協働機能
3 地域ブランド創造拠点機能
4 市民活動コーディネート機能
5 市民サービス拠点機能

（仮称）南部コラボセンターネットワーク

市民・事業者・豊中市の多様な連携と協働

（仮称）南部コラボセンター基本構想 | 大阪府豊中市



守口小学校 ワークショップ ニュース

小学校1の学習環境-out話し合いました！

ワークショップの様子

ワークショップの成果

ワークショップの開催日時

ワークショップの開催場所

守口市の学校再編の一連の業務(よつば小、さくら小、守口小、八雲中学校区義務教育学校) | 大阪府守口市

まほの駅クロスピアくみやま 2024.7

コワーキングスペース

正式オープン

学ぶ 創る

Let's challenge

利用方法

利用料

お問い合わせ先

クロスピアくみやま 2F フロアマップ

利用方法

★こんな時に使えます！

利用料

お問い合わせ先

2024年 11.1(金) ~ 11.29(金)

六甲道駅前広場を みんなで考えよう！

参加者大募集！

六甲道駅前広場ワークショップ

ワークショップの開催日時

ワークショップの開催場所



六甲道駅前広場ワークショップ

ワークショップの開催日時

ワークショップの開催場所

ワークショップの参加費

ワークショップの申し込み

公営コワーキングスペースの社会実験、整備・運営 | 京都府久御山町

六甲道駅前広場・地下鉄長田駅前空間再整備 | 神戸市

5. 防災計画、災害対策、災害復興 — 防災・避難・避難所運営計画、復興

- ① [京都市避難所運営マニュアル](#) | 京都市
- ② [京都市観光地地区避難誘導計画](#) | 京都市
- ③ [粟田学区防災まちづくり計画](#)(路地・まち防災まちづくり計画)策定支援 | 粟田自治連連合会 | 京都市
- ④ [京田辺市避難・避難所運営マニュアル](#)、各避難所での個別マニュアル | 京都府京田辺市
- ⑤ マンションと地域のコミュニティ促進事業(マンション単位での防災活動支援)、高層マンション特有の課題解決に向けた居住者等支援(マンション単位での防災活動支援) | 大阪市中央区
- ⑥ [マンションコミュニティ支援事業](#)(マンション単位での防災活動支援、大阪北部地震対応) | 大阪市北区
- ⑦ [平尾校区地区防災計画](#)策定支援(1小学校区6地区での地区防災計画、[防災のしおり](#)) | 大阪府堺市美原区
- ⑧ 熊本市新町古町復興支援業務(熊本地震復興支援) | ジョンソン・エンド・ジョンソン

避難所運営マニュアル | 京都市

避難所開設手順・運営のポイント

避難所開設・運営のポイント

避難所開設・運営のポイント

避難所開設・運営のポイント

避難所開設・運営のポイント

京都市避難所運営マニュアル (概要版)

避難所開設・運営の3つの基本方針

方針1 避難所は住民の自治による開設・運営を目指します。

方針2 避難所は被災者が暮らす場所と考え、自立支援、コミュニティ支援の場として取り組みます。

方針3 要配慮者にも優しい避難所づくり、まち共同部等の視点に配慮した避難所づくりに取り組みます。

京都市 避難所運営マニュアル

～地域でマニュアルづくりを進めていくために～

検討会 避難所自治地域の実情に合った独自のマニュアルづくり

清水・砥川地域 帰宅困難観光客避難誘導計画

観光客の安全確保

緊急連絡メールで一斉帰宅抑制

観光地

観光客誘導ポイント

帰宅困難者の避難誘導イメージ

身の安全確保

緊急連絡メールで一斉帰宅抑制

観光地

観光客誘導ポイント

粟田学区防災まちづくり計画、路地再生 | 京都市

地域つながり、街並みや路地

意識を高め、みんなで大切にしながら

令和五年三月 粟田自治連合会

避難所運営マニュアル (取組の経過)

取組の経過

課題と資源を知る

解決策を話し合う

安全性の向上

避難所運営マニュアル (基本的な考え方)

基本的な考え方

避難

避難所

避難所運営

地区防災計画 | 堺市美原区平尾校区

平尾校区 防災のしおり

みなから、そして、もしものときも大勢のはごきょうのつよさといっしょに強い

災害時 避難行動・避難所運営マニュアル

大規模な災害が起こったら、起こりそうなら

避難行動・避難所運営マニュアル

普賢寺区・水取区・天王区・打田区・船場区

普賢寺小学校避難所運営協議会

避難行動・避難所運営マニュアル | 京都府京田辺市

基本的な考え方

避難

避難所

避難所運営

マンション単位での防災活動の支援 | 大阪市北区

防災のしおり

マンション単位での防災活動の支援

防災のしおり

マンション単位での防災活動の支援

春日学区地域・福祉防災マップづくり | 京都市

春日学区地域・福祉防災マップづくり

春日学区地域・福祉防災マップづくり

春日学区地域・福祉防災マップづくり

6. 事業企画、建築設計、イラスト制作、各種デザイン — 設計、デザイン、不動産活用

- ① マイクروسーパーを核とした加茂まちなかの「小さな拠点『かもmart』」事業コーディネート・建築設計 | 島根県雲南市
- ② 深草暮らしの交流サロン「ふからか家」設計・コーディネート | 深草商店街振興組合(京都市伏見区)
- ③ (仮)豊中駅前音楽サロンプロジェクトコンサルティング及び建築設計業務 | 大阪府豊中市
- ④ 大阪市淡路駅土地区画整理事業区域内での建物の協調・共同建替計画等推進 | 大阪市
- ⑤ 淡路ハニービル共同建設事業設計コーディネート、イタリアンレストラン「とんがらし」設計コーディネート | 民間
- ⑥ 南部総合地方卸売市場改修方針検討 | 京都府
- ⑦ 京都府和泉中央地区河合楽器音楽教室テナントリーシング | 民間ディベロッパー
- ⑧ 事務所兼高齢者サロン「からほりさろん」企画設計 | NPO 法人高齢者外出助の会
- ⑨ ゆうせい薬局店舗移転に伴うデザイン監修 | ゆうせい薬局(大阪市西淀川区)
- ⑩ 魅力発信推進事業(大阪市中央区未来わがまちガイドナビ制作、まちあるき事業運営、まちのすくれもん事業運営) | 大阪市中央区
- ⑪ 港区「地域のお宝」発掘・発見・発信事業 | 大阪市港区
- ⑫ 日本遺産「久御山」浜茶の景観」看板制作 | 京都府久御山町
- ⑬ 「旭区ブランド」等認定調査 | 大阪市旭区
- ⑭ 区民がつくる「西淀川区くらしの便利マップ」作成 | 大阪市西淀川区
- ⑮ 東住吉名所マップの作成 | 大阪市東住吉区
- ⑯ H社企業ロゴデザイン | 民間



神戸市役所前花時計デザイン

神戸インフィオータ 2003



日本遺産登録看板デザイン、クロスピア久御山サイン計画 | 久御山町



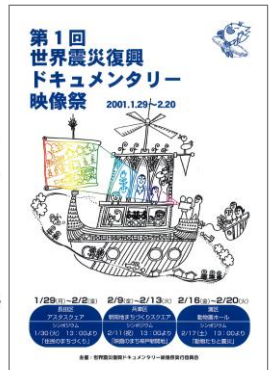
京都市伏見区深草地域エコバック



H社
ロゴデザイン



神戸北野町まちなイメージイラスト



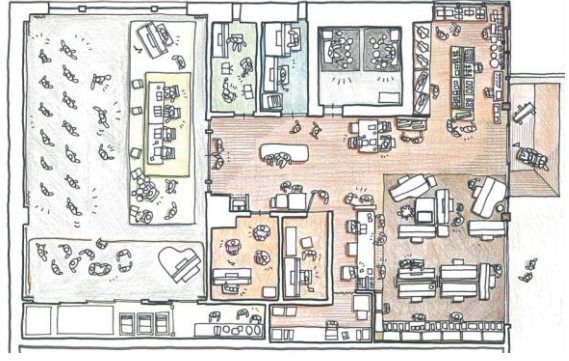
第1回世界震災復興ドキュメンタリー映像祭パンフレット表紙



文化・商業インキュベーション施設
工房&CAFE B-FLAT | 大阪府豊中市



(仮)豊中駅前音楽サロンプロジェクト | 大阪府豊中市



デザイナーセンター「陽だまり」

2009年、小規模複合施設「陽だまり」が完成した。この施設は、地域の活性化を目的として、高齢者や障害者、子育て世代のみなさんが安心して生活できる場所を提供することを目的として設計された。また、地域の魅力を発信するための拠点としても機能している。

「陽だまり」は、地域の魅力を発信するための拠点として設計された。また、地域の魅力を発信するための拠点としても機能している。

地域紹介の場として、また、デザイナーセンターの機能も果たしている。また、地域の魅力を発信するための拠点としても機能している。

山本 一馬
Writer by Kazuma Yamamoto



デザイナーセンター「陽だまり」 | 大阪市中央区



マイクروسーパー・小さな交流拠点「かもmart」 | 島根県雲南市



ふかふか家

健康と地域食料にこだわったヘルシーランチや軽食、自家製ドリンク等を提供します。地域のみなさんの集いの場として、また、障がいのある方々の証明の場として、「京都ふれあい工房」が運営。

★ Cafe

★ ふかふか子育てコミュニティベース

★ ふかふかみんなの健康ひろば

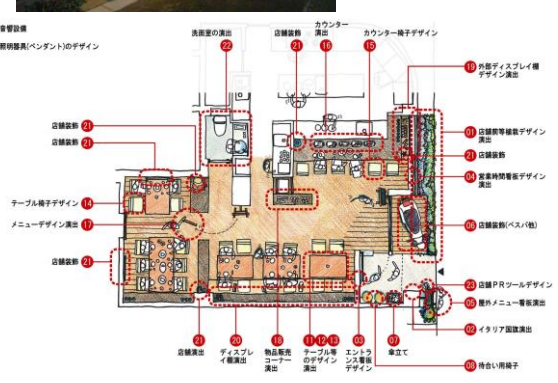
★ 地域のまんなか 暮らしのまんなか 深草商店街

深草商店街公式ホームページ <http://www.fukakusa-floer.com/>



淡路ハニービル、イタリアンレストランがらし (土地区画整理事業区域内での共同建設事業) | 大阪市東淀川区

地域のコミュニティサロン「ふかふか家」 (深草商店街活性化) | 京都市伏見区



大阪 中央区わがまちガイドナビ vol.1

大阪 中央区わがまちガイドナビ vol.2

大阪 中央区わがまちガイドナビ vol.3

大阪 中央区わがまちガイドナビ vol.4

大阪 中央区わがまちガイドナビ vol.5

大阪 中央区わがまちガイドナビ vol.6

大阪 中央区わがまちガイドナビ vol.7

大阪 中央区わがまちガイドナビ vol.8

大阪 中央区わがまちガイドナビ vol.9

大阪 中央区わがまちガイドナビ vol.10

大阪 中央区わがまちガイドナビ 中央区の暮らし

都会のオアシス 大阪城再発見

天下の合所

大阪ことばと「中央区の水辺」

中央区の30

中央区まちなすぐれもん 利用ガイド

水辺・船場をゆるく まちなすぐれもん

中央区で、すてきな体験を。

中央区わがまちガイドナビ、まちなすぐれもん | 大阪市中央区



にしよどがわ ガイドブック 2008

にしよどがわ ガイドブック できました

東住吉区 名所 イラストマップ

東住吉区 名所 MAP 2010

あおぞらビル壁画デザイン | 大阪市西淀川区

にしよどがわガイドブック | 大阪市西淀川区

市岡校下お宝帳

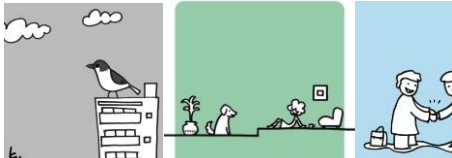
築港校下お宝帳

築港 お宝マップ

幡屋校下お宝帳

東住吉区 名所 MAP 2010

港区お宝帳 / 大阪市港区



月刊きんもくせい連載小説イラスト



生命保険会社DM ポストカードデザイン



神戸イメージ ポストカード 「Happy kobe」

7. 研修、講演、執筆、その他 — セミナー、ワークショップ、研修企画・運営、出版物制作

主要業務実績

- ① 市民向けまちづくり講座・ワークショップ講座運営(豊中市、京都市、大阪市、東大阪市) | 豊中市、京都市、大阪市、東大阪市
- ② 職員向けまちづくり研修・ワークショップ研修運営(東大阪市) | 東大阪市
- ③ 都市美啓発講座(小学生対象)資料作成 | 兵庫県尼崎市
- ④ 大学コンソーシアム大阪加盟大学と地域との連携推進に向けた調査(コンソーシアム授業「大阪のまちを探検する」開発) | 大阪市
- ⑤ 地域自治の取組み校区の事例紹介と意見交換会コーディネート | 大阪府豊中市
- ⑥ 大阪市営交通バリアフリーボランティア実験企画運営 | 大阪市
- ⑦ 地域活動アーカイブ作成(砂川学区) | 京都市伏見区

主要執筆実績

- 2024(令和6)年 まちに『縁側』をつくる | 『市政研究』春季号
- 2016(平成28)年 観光都市の安全 | 建築と社会 | 一般社団法人日本建築協会
- 2012(平成24)年 湯を守り、スキー場を経営し、人が温かな野沢温泉に学ぶ地域自治のこれまでとこれから | 都市と公共交通 | 公営交通研究所
- 2011(平成23)年 自律的な地域づくりに向けた商店街の意義と可能性—豊かなコミュニケーションを育むためのしかけづくり— | TOYONAKA ビジョン 22 | とよなか都市創造研究所
- 2009(平成21)年 住民主体の都市計画 まちづくりへの役立て方(共著) | 学芸出版社
- 2008(平成20)年 憧れのニュータウンから生活文化豊かな暮らしの街へ | 日経千里コンシェルジュ千里の街づくりを考える(地域型インターネットサービスサイト) | 日本経済新聞社
- 2007(平成19)年 成熟都市におけるコミュニティ・ディベロップメント手法開発モデル調査 | 市街地再開発 4月号 第444号 | (社)全国市街地再開発協会
- 2007(平成19)年 人がやさしい駅へ—駅ボランティア実験の試みで見出されたこと— | 都市と公共交通 No.33 | 公営交通研究所
- 2006(平成18)年 学校の境界と地域の境界—学校は特殊施設か地域施設か— | 年報 教育の境界 第3号 | 教育の境界研究会
- 2005(平成17)年 大阪発おばちゃんのみちづくり 地下鉄のバリアフリー提案—動物園での市民のオアシスづくり | 季刊まちづくり 6号 | 学芸出版社
- 2004(平成16)年 小学校の統廃合の実態とその意味 | 年報 教育の境界 第2号 | 教育の境界研究会

主要講演実績

- ① 地域、コミュニティマネジメント
 - 地域資源を活かしたエリアマネジメントの可能性
 - コミュニティマネジメントやエリアマネジメントが人とまちを元気にするまちづくり
 - 地域自治と地域コミュニティ政策の展開—豊中市、大阪市の取組みを通じて
 - マルチパートナーシップ(連携協働)の課題と可能性
 - 町衆の伝統をひきつぎ、担い手を育む—有隣学区まちづくりビジョンとワンルームマンションの規制誘導等地区計画
 - 住民主体の都市計画における専門家の役割・有隣地区
 - マンションコミュニティ育成のヒント
 - マンション等集合住宅居住者と地域コミュニティのつながり方
 - 次世代まちづくりの活動論・組織論・職能論
- ② 商業集積地のにぎわいづくり
 - 地域のまんなか 暮らしのまんなか 深草商店街 暮らしのサロンの拠点づくりをきっかけとした商店街まるごとサロン化事業商店街の空き店舗対策の進め方
- ③ 事業者クラスターによる産業、地域振興
 - 西淀川区工業活性化研究会の試み
- ④ 都市・地域拠点の計画、整備
 - 増やす、分ける時代の都市計画から、減らす、混ぜる時代の都市計画へ
 - アフターコロナの都市像と都市計画を探る—失われる相互扶助と多様性、個性 懸念される均質化と陳腐化
 - 豊中市南部地域の子ども、教育を核とした地域再生に向けた取組み
 - 京橋地域のあり方
- ⑤ 防災計画、災害対策、災害復興
 - 大災害を生き抜くまちの力—各地の取組み
 - 地域防災力の向上について
 - 災害に強い地域づくり
 - 避難・避難所運営マニュアル作成のススメ
 - 災害時の安心拠点となる避難所づくりに向けて
- ⑥ 事業企画、建築設計、イラスト制作、各種デザイン
 - まちの資源を活かし、長く使いつづけるまちづくり— 大阪市中央区「デイサービスセンター陽だまり」
- ⑦ その他
 - 都市計画に都市計画教育を位置づける



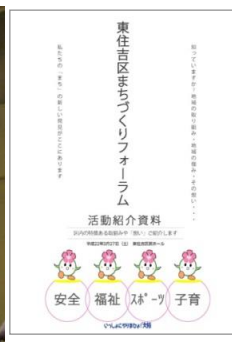
豊中市まちづくり実践大学 | 豊中市



市民向けまちづくり担い手育成講座 | 大阪市



東住吉区まちづくりフォーラム、東住吉区まちづくりフォーラム 地域活動紹介冊子 | 大阪市東住吉区

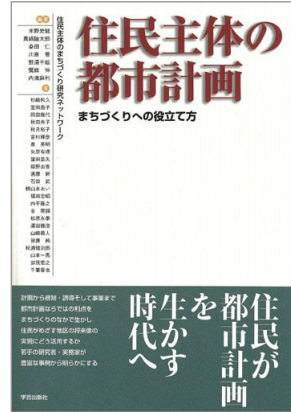


熊本地震でのくまもと新町古町視察報告会、フューチャーミーティング | 熊本市



大阪学生まちづくりフィールドワーク2008 | 大阪市

砂川学区 地域活動アーカイブ | 京都市伏見区



住民主体の都市計画 まちづくりへの役立て方 | 学芸出版社



北欧 小学校を核とした地域自治運営、都市デザイン視察 | デンマーク ファールム市



ノーマイカーデーに合わせて... **4月20日(金)**
今里駅で 西改札付近 (1,2出口) **5月21日(月)**
駅ボラ **6月20日(水)** いずれも 午前9:00~12:00

実施します!

みんなで支えあう 駅っていいネ!

「困った!」をお手伝い!

おたす犬 **駅ボラニュース no.1** 2007 春

行先先の案内をします
 駅施設の案内をします
 移動のお手伝いをします
 切符購入のお手伝いをします
 駅周辺の地域情報を伝えます

駅ボランティア募集!
 みんなで支えあう駅のために、自分たちの一輪ボランティヤ活動をお願いします。参加者を募集しています。お問い合わせ 参加希望の方は、『おたす犬』発行の『駅ボラ』に掲載の募集要項をご覧ください。おたす犬の募集要項は、市民生活のまちづくりセンター(北区大宮)にあります。電話 06-6581-2291(24時間)。

「みんなで支えあう駅っていいネ!」昨年11月24日出戸駅・25日堺筋本町駅で実施!
気軽に声をかけ合えるやさしいまちを目指して

駅ボランティア実験は、駅で移動に困っている人を積極的にお手伝いするボランティアの普及に向け、多くの市民に駅に関心を持ってもらうため、企画・実施しました。黄色のエプロンをしたボランティアが高齢者、身体障がい者、子ども連れの方をはじめとする駅利用者へ、切符購入の補助、駅施設や周辺施設への案内、荷物運びの補助などを行いました。

あると助かる必要なくも、継続することが大切

平日の午前に行った谷町線出戸駅は、バスターミナルや大病院などがある住宅地。サポート内容は改札前の地図を見ている人の道案内や、バスターミナルまで行く階段の荷物運び補助、視覚障がい者の通行補助や切符購入補助など30件でした。利用者の評価・意見は「高齢者には必要なくも、実施場所が駅だと効果大きい」「以前は、障がい者が出づらいうる気がしたが、ボランティアが広まると見方が変わってきた」「連絡が大事。連絡しないと意味がない」などがありました。ボランティアの感想は「実際に体験してみて小さな問題点に気付いた」「誰かのように声をかけられるのがいい。声のかけ方が変わる」「館内放送など、実施中であるPRももつとすべし」「今後は、地域との連携で実施したい」などがありました。また、サポート以外に「話しかけてくれる人がいるだけでその場が和む」という利用者の意見があり「バスターミナルで話しかけ

駅ボランティア実験は、駅で移動に困っている人を積極的にお手伝いするボランティアの普及に向け、多くの市民に駅に関心を持ってもらうため、企画・実施しました。黄色のエプロンをしたボランティアが高齢者、身体障がい者、子ども連れの方をはじめとする駅利用者へ、切符購入の補助、駅施設や周辺施設への案内、荷物運びの補助などを行いました。

あると助かる必要なくも、継続することが大切

平日の午前に行った谷町線出戸駅は、バスターミナルや大病院などがある住宅地。サポート内容は改札前の地図を見ている人の道案内や、バスターミナルまで行く階段の荷物運び補助、視覚障がい者の通行補助や切符購入補助など30件でした。利用者の評価・意見は「高齢者には必要なくも、実施場所が駅だと効果大きい」「以前は、障がい者が出づらいうる気がしたが、ボランティアが広まると見方が変わってきた」「連絡が大事。連絡しないと意味がない」などがありました。ボランティアの感想は「実際に体験してみて小さな問題点に気付いた」「誰かのように声をかけられるのがいい。声のかけ方が変わる」「館内放送など、実施中であるPRももつとすべし」「今後は、地域との連携で実施したい」などがありました。また、サポート以外に「話しかけてくれる人がいるだけでその場が和む」という利用者の意見があり「バスターミナルで話しかけ

京都市東山区砂川学区
砂川学・事始め

「砂川学区 人と街の物語」を完成させ、地域に住む高齢者の「目守り活動」をどう進めていこうかというテーマで、

砂川・京北学区、姉妹交流に向けての集い
 ~さとまち コラボ~
 (平成26年度の活動の記録)

さとのまつり 2014
 2014年10月10日(土) 20:00
 砂川・京北学区、姉妹交流に向けての集い 12:00
 砂川学区 高齢者目守り活動 12:00
 今川学区のまちづくりフォーラム 発表会 13:00

年度別 主要業務実績

■ 2024 年度(令和 6 年度)

調査／企画／設計／デザイン／事業推進

- 24011 外国人と共に暮らし支え合う地域社会形成 3 / 全国 / 民間(企画・調整)
- 24021 地下鉄長田駅前空間社会実験企画検討業務 / 神戸市内 / 官公庁等(調査・計画)
- 24022 地下鉄長田駅前沿道土地活用検討業務 / 神戸市内 / 官公庁等(調査・計画)
- 24023 地下鉄長田駅前沿道土地活用サウンディング調査支援業務 / 神戸市内 / 官公庁等(調査)
- 24024 地下鉄長田駅前空間本整備検討業務 / 神戸市内 / 官公庁等(調査・計画・運営)
- 24031 八雲中学校区義務教育学校建設設計等業務基本設計ワークショップ運営業務 / 大阪府守口市内 / 官公庁等(企画・運営)
- 24051 令和 6 年度まちの駅クロスピアくみやま利活用に向けた社会実験業務 / 京都府久御山町内 / 官公庁等(企画・運営)
- 24072 令和 6 年度 区民協働による魅力発信推進事業 業務委託(大阪市中央区) / 大阪市内 / 官公庁等(事業推進)
- 24081 令和 6 年度地域活動の活性化に向けたワークショップの実施業務 / 大阪府茨木市内 / 官公庁等(企画・運営・支援)
- 24092 京田辺市避難所運営個別マニュアル(同志社国際高等学校)策定業務 / 京都府京田辺市内 / 官公庁等(調査・制作)
- 24122 D-Agree 意見集約業務 / 神戸市内 / 官公庁等(調査)
- 24131 城東アーケードフェスタ 2024 企画運営補助業務 / 大阪市内 / 民間(企画・運営)
- 24151 令和 6 年度大阪市中央区における自律的な地域運営の支援事業 / 大阪市内 / 官公庁等(活動支援・運営)
- 24162 令和 6 年度大阪市西淀川区における新たな地域コミュニティ支援事業 / 大阪市内 / 官公庁等(活動支援・運営)
- 24171 六甲道駅前広場基本計画作成業務 / 神戸市内 / 官公庁等(調査・計画)
- 24181 令和 6 年度中大江西地区まちづくり研究会まちづくり活動支援業務 / 大阪市内 / 民間(助言)

執筆／投稿

令和 6 年 4 月 『市政研究』春季号 / 「まちに『縁側』をつくる」

■ 2023 年度(令和 5 年度)

調査／企画／設計／デザイン／事業推進

- 23011 外国人と共に暮らし支え合う地域社会形成 3 / 全国 / 民間(企画・調整)
- 23013 外国人と共に暮らし支え合う地域社会形成 2 / 全国 / 民間(企画・調整)
- 23021 守口小学校建設設計にかかるワークショップ運営支援業務 / 大阪府守口市内 / 官公庁等(企画・運営)
- 23041 令和 5 年度 まちづくりアドバイザー 1 次派遣業務(和田岬まちづくり協議会) / 神戸市内 / 官公庁等(支援)
- 23052 令和 5 年度まちの駅クロスピアくみやま利活用に向けた社会実験業務 / 京都府久御山町内 / 官公庁等(企画・運営)
- 23071 令和 5 年度「区民協働による魅力発信推進事業」業務(大阪市中央区) / 大阪市内 / 官公庁等(事業推進)
- 23091 京田辺市避難所運営個別マニュアル(普賢寺小学校)策定業務 / 京都府京田辺市内 / 官公庁等(調査・制作)
- 23101 JSURP まちづくり出前講座 / 尾鷲市三木里地区 / 三重県尾鷲市内 / 民間(企画・運営)
- 24111 令和 5 年度空き店舗を活用した商店街再生事業業務委託 / 大阪市内 / 官公庁等(企画・運営)
- 23131 城東アーケードフェスタ 2023 実施に係る各種制作、調整、運営補助業務 / 大阪市内 / 民間(企画・運営・制作)
- 23153 令和 5 年度大阪市中央区における自律的な地域運営の支援事業 / 大阪市内 / 官公庁等(活動支援・運営)
- 23161 令和 5 年度大阪市西淀川区における新たな地域コミュニティ支援事業 / 大阪市内 / 官公庁等(活動支援・運営)
- 22171 六甲道駅前広場基本計画作成業務 / 神戸市内 / 官公庁等(調査・計画)
- 22181 令和 5 年度中大江西地区まちづくり研究会まちづくり活動支援業務 / 大阪市内 / 民間(助言)

講演／パネラー

令和 5 年 10 月 ショッピングタウン研究会 第 200 回記念セミナー「都市景観としての「街」と商店街の未来」—境界の街並み魅力と融合した商店街の可能性— / パネラー / 一般財団法人大阪地域振興調査会 / 聖天通劇場(大阪市福島区)

■ 2022 年度(令和 4 年度)

調査／企画／設計／デザイン／事業推進

- 22013 外国人と共に暮らし支え合う地域社会形成 2 / 全国 / 民間(企画・調整)
- 22031 公益財団法人京都市景観・まちづくりセンターまちづくり活動支援事業要綱に基づくコーディネーター派遣業務(粟田学区) / 京都市内 / 官公庁等(調査・活動支援)
- 22042 令和 4 年度 まちづくりアドバイザー 1 次派遣業務(和田岬まちづくり協議会) / 神戸市内 / 官公庁等(支援)
- 22051 令和 4 年度まちの駅クロスピアくみやま利活用に向けた社会実験業務 / 京都府久御山町内 / 官公庁等(企画・運営)
- 22072 令和 4 年度「区民協働による魅力発信推進事業」業務(大阪市中央区) / 大阪市内 / 官公庁等(事業推進)
- 22082 第 14 回(令和 4 年度)ふかくさ 100 円商店街チラシ・ポスター印刷・制作業務 / 京都市内 / 民間(制作)
- 22084 令和 4 年度深草商店街 / 商店街に関わる人材育成交流促進事業 / 京都市内 / 民間(助言)
- 22085 令和 4 年度京都府地域商業活性化緊急支援事業業務支援業務 / 京都市内 / 民間(企画・運営支援)
- 22092 京田辺市避難所運営個別マニュアル(三山木小学校)策定業務 / 京都府京田辺市内 / 官公庁等(調査・制作)

- 22131 城東アーケードフェスタ 2022 実施に係る各種制作、調整、運営補助業務／大阪市内／民間(企画・運営・制作)
- 22132 ええやん！大阪商店街 PR キャンペーン城東商店街販促物制作業務／大阪市内／民間(企画・制作)
- 22141 出来島商店会がんばろう！商店街事業に係る周知資料等制作業務／大阪市内／民間(企画・制作)
- 22152 令和 4 年度大阪府中央区における自律的な地域運営の支援事業／大阪市内／官公庁等(活動支援・運営)
- 22161 令和 4 年度大阪府西淀川区における新たな地域コミュニティ支援事業／大阪市内／官公庁等(活動支援・運営)
- 22181 令和 4 年度中大江西部地区まちづくり研究会まちづくり活動支援業務／大阪市内／民間(助言)

講演／パネラー

- 令和 4 年 12 月 大阪府市民活動総合支援事業講演「マルチパートナーシップ(連携協働)の課題と可能性」／講師／大阪府／QUINTBRIDGE

■ 2021 年度(令和 3 年度)

調査／企画／設計／デザイン／事業推進

- 21012 Minami ダイバーシティアクション新型コロナウイルス対応緊急支援助成伴走支援業務／大阪市内／民間(活動支援)
- 21021 公益財団法人京都 YWCA 新型コロナウイルス対応緊急支援助成伴走支援業務／京都市内／民間(活動支援)
- 21032 公益財団法人京都市景観・まちづくりセンターまちづくり活動支援事業要綱に基づくコーディネーター派遣業務(粟田学区)／京都市内／官公庁等(調査・活動支援)
- 21041 ひとつむぎ訪問看護リハビリステーション広報およびデザイン委託業務／大阪府八尾市内／民間(デザイン)
- 21071 令和 3 年度「区民協働による魅力発信推進事業」業務(大阪府中央区)／大阪市内／官公庁等(事業推進)
- 21081 令和 3 年度深草商店街地域課題解決コミュニティ活性化事業支援業務／京都市内／民間(企画・運営)
- 21091 京田辺市避難所運営個別マニュアル(大住小学校)策定業務／京都府京田辺市内／官公庁等(調査・制作)
- 21112 住宅流通実態調査及び住宅流通促進策検討支援業務／奈良県内／官公庁等(調査)
- 21152 令和 3 年度大阪府中央区における自律的な地域運営の支援事業／大阪市内／官公庁等(活動支援・運営)
- 21161 令和 3 年度大阪府西淀川区における新たな地域コミュニティ支援事業／大阪市内／官公庁等(活動支援・運営)
- 21181 令和 3 年度中大江西部地区まちづくり研究会まちづくり活動支援業務／大阪市内／民間(助言)

講演／パネラー

- 令和 4 年 2 月 マンション管理基礎セミナー講演「マンションコミュニティ育成のヒント～日々を楽しむ、災害時の安全のために～」／講師／神戸市、神戸市すまいとまの安心支援センター「すまいるネット」、(公財)マンション管理センター 後援 国土交通省、(独)住宅金融支援機構、(一社)マンション管理業協会

■ 2020 年度(令和 2 年度)

調査／企画／設計／デザイン／事業推進

- 20031 公益財団法人京都市景観・まちづくりセンターまちづくり活動支援事業要綱に基づくコーディネーター派遣業務(粟田学区)／京都市内／官公庁等(調査・活動支援)
- 20041 ひとつむぎ訪問看護リハビリステーション広報およびデザイン委託業務／大阪府八尾市内／民間(デザイン)
- 20056 城東商店街 GoTo 商店街事業各種デザイン、アーケードフェスタ準備、運営補助業務／大阪市内／民間(デザイン・制作・運営支援)
- 20072 令和 2 年度「区民協働による魅力発信推進事業」業務(大阪府中央区)／大阪市内／官公庁等(事業推進)
- 20083 令和 2 年度深草商店街動画制作支援業務／京都市内／民間(企画・運営)
- 20084 深草商店街 GoTo 商店街事業にかかるホームページ・パンフレット制作、イベント実施補助業務／京都市内／民間(デザイン・制作・運営支援)
- 20092 京田辺市避難所運営個別マニュアル(田辺小学校、田辺中学校)策定業務／京都府京田辺市内／官公庁等(調査・制作)
- 20095 京田辺市避難所運営個別マニュアル(松井ヶ丘小学校)制作業務／京都府京田辺市内／官公庁等(調査・制作)
- 20096 京田辺市避難所運営個別マニュアル(桃園小学校)制作業務／京都府京田辺市内／官公庁等(調査・制作)
- 20101 令和 2 年度「旭区ブランド」等認定にかかる調査等業務委託／大阪市内／官公庁等(調査)
- 20111 「いこま空き家流通促進プラットフォーム」体制強化支援業務／奈良県内／官公庁等(企画・支援)
- 20152 令和 2 年度大阪府中央区における自律的な地域運営の支援事業／大阪市内／官公庁等(活動支援・運営)
- 20161 令和 2 年度大阪府西淀川区における新たな地域コミュニティ支援事業／大阪市内／官公庁等(活動支援・運営)
- 20181 令和 2 年度中大江西部地区まちづくり研究会まちづくり活動支援業務／大阪市内／民間(助言)

講演／パネラー

- 令和 2 年 6 月 第 19 回 日本都市計画家協会 総会後 シンポジウム「with&after コロナ時代の都市像と都市計画を探る #01 社会的包摂から考える～失われる相互扶助と多様性、個性 懸念される均質化と陳腐化」／講師／認定 NPO 法人日本都市計画家協会
- 令和 2 年 6 月 龍谷大学「地域コミュニティ政策」ゲスト講義「地域自治と地域コミュニティ政策の展開～豊中市、大阪市の取り組みを通じて」／講演／オンライン
- 令和 2 年 9 月 京田辺市議員研修会「地域防災力の向上について～避難行動・避難所運営マニュアル作成経過とコロナ禍の対策から考える」／講演／京田辺市役所
- 令和 2 年 9 月 なにわのトークコーナー なにわなピープル人物列伝／おとなの文化村(636)／出演／FM OH！(エフエム大阪)
- 令和 2 年 11 月 旭区商店会連盟・旭区役所共催勉強会「商店街の空き店舗対策の進め方」講演／千林商店街ホール

■ 2019 年度(平成 31 年度/令和元年度)

調査/企画/設計/デザイン/事業推進

- 19011 令和元年度商店街サポーター創出・活動支援事業 課題解決プラン(城東商店街)/大阪市内/官公庁等(活動支援)
- 19012 城東商店街令和元年度「商店街活性化・観光消費創出事業」支援業務/大阪市内/官公庁等(事業推進)
- 19021 人口減少による土地利用への影響把握のための意見交換会等運営業務/京都府亀岡市内/官公庁等(調査)
- 19041 ひとつむぎ訪問看護リハビリステーション広報およびデザイン委託業務/大阪府八尾市内/民間(デザイン)
- 19071 平成 31 年度「区民協働による魅力発信推進事業」業務委託(大阪市中央区)/大阪市内/官公庁等(事業推進)
- 19081 深草商店街プロモーション動画制作推進業務/京都市内/民間(企画・運営)
- 19091 京田辺市避難所運営個別マニュアル(田辺高校編・草内小学校編)策定業務/京都府京田辺市内/官公庁等(調査・制作)
- 19151 平成 31 年度大阪府中央区における新たな地域コミュニティ支援事業/大阪市内/官公庁等(活動支援・運営)
- 19162 平成 31 年度大阪府西淀川区における新たな地域コミュニティ支援事業/大阪市内/官公庁等(活動支援・運営)
- 19182 平成 31 年度中大江西地区まちづくり研究会まちづくり活動支援業務/大阪市内/民間(助言)
- 19255 平尾校区地区防災計画策定支援業務/堺市内/官公庁等(調査・活動支援)
- 19256 平尾校区地区防災計画策定に伴う啓発事業支援業務/堺市内/民間(調査)

講演/パネラー

- 令和元年 6 月 第 18 回 日本都市計画家協会 総会後 シンポジウム「増やす、分ける時代の都市計画から、減らす、混ぜる時代の都市計画へ」/講師/認定 NPO 法人日本都市計画家協会
- 令和元年 8 月 令和元年度京田辺市避難所運営訓練に係る防災講演「災害に強い地域づくり」/講演/松井ヶ丘小学校体育館、桃園小学校体育館
- 令和元年 11 月 マンション等集合住宅居住者と地域コミュニティのつながり方/講演/東住吉区区政会議

■ 2018 年度(平成 30 年度)

調査/企画/設計/デザイン/事業推進

- 18031 平成 30 年度 マンションコミュニティ支援事業業務委託/大阪市内/官公庁等(調査・活動支援)
- 18041 新たな「旭区ブランド」等認定にかかる調査等業務委託/大阪市内/官公庁等(調査)
- 18072 平成 30 年度「区民協働による魅力発掘 & 発信ツールを活用した交流事業」/大阪市内/官公庁等(活動支援)
- 18081 H30 年度深草商店街支援業務/京都市内/民間(助言・支援)
- 18092 京田辺市避難所運営個別マニュアル策定業務委託(培良中学校版)/京都府京田辺市内/官公庁等(調査・運営)
- 18134 平成 30 年度地域商業活性化推進事業/大阪市内/官公庁等(活動支援)
- 18152 平成 30 年度大阪府中央区における新たな地域コミュニティ支援事業/大阪市内/官公庁等(活動支援・運営)
- 18161 平成 30 年度大阪府西淀川区における新たな地域コミュニティ支援事業/大阪市内/官公庁等(活動支援・運営)
- 18163 大阪西淀ライオンズクラブ 55 周年記念事業企画業務/大阪市内/民間(調査・運営)
- 18181 平成 30 年度中大江西地区まちづくり研究会まちづくり活動支援業務/大阪市内/民間(助言)
- 18251 平成 30 年度平尾校区地区防災計画策定に向けた基礎調査モデル事業検討業務/堺市内/民間(活動支援)
- 18253 平尾校区単位自治会作成の地区防災関係規則等の検証業務/堺市内/民間(調査)
- 18254 平尾校区単位自治会での地区防災計画策定に向けた取り組み検討整理業務/堺市内/民間(調査)

講演/パネラー

- 平成 30 年 8 月 平成30年度京田辺市避難所運営訓練に係る防災講演「災害に強い地域づくり」/講演/田辺中央体育館、田辺小学校体育館
- 平成 30 年 12 月 JSURP まちづくり・都市計画就職相談会「これからの都市づくりのシゴト！2018」/講師/認定 NPO 法人日本都市計画家協会
- 平成 30 年 12 月 なにわのトークコーナー なにわなピープル人物列伝/おとなの文化村(545)/出演/FM OH！(エフエム大阪)
- 平成 31 年 2 月 北区ジシン本発行記念 マンション防災フォーラム ～マンションのコミュニティを見つめ直す～/パネラー/大阪府立北区民センターホール

■ 2017 年度(平成 29 年度)

調査/企画/設計/デザイン/事業推進

- 17013 (仮称)南部コラボセンター情報発信支援業務/大阪府豊中市内/官公庁等(調査・運営)
- 17022 大正区ものづくり企業活性化事業業務/大阪市内/官公庁等(活動支援)
- 17024 大正ものづくりフェスタ 2017、オープンファクトリー 2017 デザイン業務等/大阪市内/官公庁等(活動支援)
- 17031 熊本市新町古町復興支援業務/熊本市内/民間(活動支援)
- 17041 守口市三郷小学校・橋波小学校統合小学校統合校(さくら小学校)建設設計等基本設計業務(ワークショップ運営支援業務)/大阪府守口市内/官公庁等(運営)
- 17051 尼崎市都市美啓発講座企画作成業務/兵庫県尼崎市内/官公庁等(企画)
- 17071 平成 29 年度「区民協働による魅力発掘 & 発信ツールを活用した交流事業」/大阪市内/官公庁等(活動支援)
- 17081 深草商店街支援業務/京都市内/民間(助言・支援)
- 17091 京田辺市避難所運営個別マニュアル(大住中学校)策定業務/京都府京田辺市内/官公庁等(調査・運営)
- 17131 地域商業活性化推進事業/大阪市内/官公庁等(活動支援)

- 17132 ゆうせい薬局店舗移転に伴うデザイン監修業務／大阪市内／民間(デザイン、設計)
- 17151 大阪市中央区における新たな地域コミュニティ支援事業／大阪市内／官公庁等(活動支援・運営)
- 17182 中大江西地区まちづくり研究会まちづくり活動支援業務／大阪市内／民間(助言)
- 17191 砂川学区災害時要支援救援のためのフィールドワーク支援／京都市内／民間(支援)
- 17194 (仮称)砂川学区冊子「砂川学区、人と街との物語その2」作成／京都市内／民間(支援)
- 17195 (仮称)砂川学区冊子「砂川学・事始め②」作成／京都市内／民間(支援)
- 17233 マイクロスーパを核とした加茂まちなかの「小さな拠点」整備設計業務／島根県雲南市内／民間(設計・事業コーディネート)
- 17251 平尾校区地区防災計画の基礎調査モデル事業／堺市内／官公庁等(調査)

講演／パネラー

- 平成 29 年 5 月 熊本地震におけるコミュニティ復興支援事業キックオフフォーラム～仮設住宅でのコミュニティ形成と住民参加の復興まちづくりを考える／パネラー／五福公民館
- 平成 29 年 12 月 HDC 大阪住まいづくり子育て講座／講師
- 平成 30 年 1 月 TDY 住まいづくりセミナー講座／講師

■ 2016 年度(平成 28 年度)

調査／企画／設計／デザイン／事業推進

- 16011 (仮称)南部コラボセンター機能検討等支援業務／大阪府豊中市内／官公庁等(調査)
- 16013 (仮称)南部コラボセンター情報発信支援業務／大阪府豊中市内／官公庁等(調査・運営)
- 16021 大正区ものづくり企業活性化事業業務／大阪市内／官公庁等(活動支援)
- 16023 大正ものづくりフェスタ 2016、オープンファクトリー2016 デザイン業務等／大阪市内／官公庁等(活動支援)
- 16051 日本遺産「久御山」の景観看板制作、公用車用マグネットサインデザイン、クロスピアくみやまレンタサイクル PR ののり制作業務／京都府久御山町内／官公庁等(デザイン)
- 16052 まちの駅クロスピアくみやま施設等有効利用計画委託業務／京都府久御山町内／官公庁等(計画・デザイン)
- 16072 平成 28 年度「区民協働による魅力発掘&発信ツールを活用した交流事業」／大阪市内／官公庁等(活動支援)
- 16081 深草商店街支援業務／京都市内／民間(助言・支援)
- 16091 京田辺市避難所運営個別マニュアル(田辺東小学校)策定業務／京都府京田辺市内／官公庁等(調査・運営)
- 16111 布施本町商店街連続勉強会運営／大阪府東大阪市内／民間(運営)
- 16121 商業統計分析業務／大阪府堺市内／官公庁等(調査)
- 16142 一身田商工振興会(津市)よろず相談アドバイザー／三重県津市内／民間(助言)
- 16153 大阪市中央区における新たな地域コミュニティ支援事業／大阪市内／官公庁等(活動支援・運営)
- 16182 中大江西地区まちづくり研究会まちづくり活動支援業務／大阪市内／民間(助言)
- 16192 砂川学区災害時要支援者救援のためのフィールドワーク支援／京都市内／民間(活動支援・運営)
- 16193 砂川学区冊子「人と街との物語」「砂川学・事始め～「砂川学区、人と街との物語」を読んで」作成業務／京都市内／民間(活動支援・デザイン)
- 16231 ちょうた町商店会トータルプラン作成支援事業・プランづくりコース／島根県雲南市内／民間(活動支援)
- 16232 マイクロスーパを核とした加茂まちなかの「小さな拠点」の整備に向けた調査事業／島根県雲南市内／民間(調査)
- 16251 平尾校区地区防災計画の基礎調査モデル事業／堺市内／官公庁等(調査)
- 16281 大村市本陣通り商店街振興組合(長崎県)商店街よろず相談アドバイザー／長崎県大村市内／民間(助言)

講演／パネラー

- 平成 28 年 6 月 「熊本地震の現状と復興」／通常総会記念シンポジウム／講演／認定 NPO 法人日本都市計画家協会
- 平成 28 年 6 月 家づくりカレッジ子育て応援セミナー講師／講演／株式会社ディーワークス
- 平成 28 年 7 月 住友林業家づくり片づけ収納セミナー講師／講演／株式会社ディーワークス
- 平成 28 年 10 月 「災害時の安心拠点となる避難所づくりに向けて、訓練で身につける地域の防災力」／講演・訓練指導／京都市伏見区桃山南学区総合防災訓練
- 平成 29 年 2 月 「避難・避難所運営マニュアル作成のススメ」／講演／平尾校区地域まちづくり支援事業
- 平成 29 年 3 月 子育て×すまいを学ぶセミナー講師／講演／神戸市すまいの安心支援センターすまいるネット・兵庫県建築士会女性委員会

■ 2015 年度(平成 27 年度)

調査／企画／設計／デザイン／事業推進

- 15012 (仮称)南部コラボセンター基本構想推進にかかる調査検討等支援業務／大阪府豊中市内／官公庁等(調査)
- 15023 大正区ものづくり企業活性化事業業務委託／大阪市内／官公庁等(活動支援)
- 15024 大正ものづくりフェスタ 2015、オープンファクトリー2015 デザイン業務等／大阪市内／官公庁等(活動支援)
- 15031 地域ビジョン策定補助委託業務／兵庫県伊丹市内／官公庁等(活動支援)
- 15041 協同組合東広島ショッピングセンタートータルプラン作成支援事業ビジョンコース・調査コース／広島県東広島市内／民間(助言)
- 15071 平成 27 年度「区民協働による魅力発掘&発信ツールを活用した交流事業」／大阪市内／官公庁等(活動支援)
- 15083 深草商店街支援業務／京都市内／民間(助言・支援)
- 15092 避難所別避難所運営マニュアル作成支援業務／京都府京田辺市内／官公庁等(調査・運営)
- 15112 協同組合中町商店会トータルプラン作成支援事業調査コース／島根県出雲市内／民間(助言)
- 15113 出雲の食とお土産をまちなかで気軽に楽しむアンテナショップとコミュニティカフェの複合施設の整備に向けた調査実施支援業

- 務／島根県出雲市内／民間(調査)
- 15121 久左衛門町及び三津寺町まちづくり協議会コンサルタント派遣業務／大阪市内／官公庁等(活動支援)
- 15123 久左衛門町スタイルフェスタ 2015 支援業務／大阪市内／民間(デザイン)
- 15141 一身田商工振興会トライアル実行支援事業／三重県津市内／民間(助言)
- 15153 大阪市中央区における新たな地域コミュニティ支援事業／大阪市内／官公庁等(活動支援・運営)
- 15162 西条商店街まちづくり協議会トータルプラン作成支援事業プランコース／愛媛県西条市内／官公庁等(助言)
- 15171 よつば小学校建設ワークショップ業務／大阪府守口市内／官公庁等(運営)
- 15181 中大江西地区まちづくり研究会まちづくり活動支援業務／大阪市内／民間(助言)
- 15192 砂川学区さと・まちコラボ支援事業／京都市内／民間(デザイン)
- 15211 学校配置と機能の複合化に関する可能性調査／大阪府豊中市内／官公庁等(調査)
- 15221 京都府南部総合地方卸売市場改修方針検討業務／京都府宇治市内／官公庁等(調査)
- 15241 シニア向け住宅プラン作成業務／個人(設計)

講演／パネラー

平成 27 年 11 月 天王寺区広報勉強会講師／講演／大阪市天王寺区役所

執筆／投稿

平成 28 年 3 月 「観光都市の安全」／建築と社会／一般社団法人 日本建築協会

■ 2014 年度(平成 26 年度)

調査／企画／設計／デザイン／事業推進

- 14012 (仮称)南部コラボセンター基本構想推進にかかる調査検討等支援業務／大阪府豊中市内／官公庁等(調査)
- 14023 大正区ものづくり企業活性化事業業務委託／大阪市内／官公庁等(活動支援)
- 14024 大正ものづくりフェスタ 2014 デザイン等／大阪市内／官公庁等(活動支援)
- 14041 東淡路商店街共同化事業設計コーディネート／大阪市内／官公庁等(事業コーディネート)
- 14051 地域自治組織の活動支援業務／大阪府豊中市内／官公庁等(活動支援)
- 14053 地域自治の取組み校区の事例紹介と意見交換会コーディネート／大阪府豊中市内／官公庁等(活動支援)
- 14074 平成 26 年度「区民協働による魅力発掘 & 発信ツールを活用した交流事業」／大阪市内／官公庁等(活動支援)
- 14081 深草商店街「つながる・ひろがる・深草の輪」地域連携型買い物支援可能性検証事業／京都市内／民間(活動支援)
- 14082 深草商店街支援業務／京都市内／民間(助言・支援)
- 14091 京田辺市避難所運営マニュアル策定業務／京都府京田辺市内／官公庁等(調査・運営)
- 14101 高層マンション特有の課題解決に向けた居住者等支援業務／大阪市内／官公庁等(調査運営)
- 14111 協同組合中町商店会トータルプラン作成支援事業／島根県出雲市内／民間(助言)
- 14122 久左衛門町及び三津寺町まちづくり協議会コンサルタント派遣業務／大阪市内／官公庁等(活動支援)
- 14123 久左衛門町スタイルフェスタ 2014 支援業務／大阪市内／民間(調査・運営)
- 14131 西条商店街まちづくり協議会トータルプラン作成支援事業ビジョンコース／愛媛県西条市内／民間(助言)
- 14151 大阪市中央区における新たな地域コミュニティ支援事業／大阪市内／官公庁等(活動支援・運営)
- 14131 西条商店街まちづくり協議会トータルプラン作成支援事業調査コース／愛媛県西条市内／民間(助言)
- 14171 眼科イメージパース制作業務／兵庫県淡路市内／民間(デザイン)
- 14182 中大江西地区まちづくり研究会まちづくり活動支援業務／大阪市内／民間(助言)
- 14191 砂川学区さと・まちコラボ支援事業／京都市内／民間(デザイン)

講演／パネラー

平成 27 年 3 月 豊中市南部地域の子ども、教育を核とした地域再生に向けた取り組み～(仮称)南部コラボセンター基本構想 子どもに夢を！地域に輝きを！南部地域がまとまる、つながる、元気になる。／講演／教育の境界研究会／茨木市福祉文化会館

平成 26 年 12 月 地域のまんなか 暮らしのまんなか 深草商店街 暮らしのサロンの拠点づくりをきっかけとした商店街まるごとサロン化事業／講演／流通論特講／大阪市立大学

■ 2013 年度(平成 25 年度)

調査／企画／設計／デザイン／事業推進

- 13011 (仮称)南部コラボセンター基本構想策定にかかる調査検討等支援業務／大阪府豊中市内／官公庁等(調査)
- 13021 大正区ものづくり企業活性化事業業務委託／大阪市内／官公庁等(活動支援)
- 13031 上京区避難所運営マニュアル策定支援業務／京都市内／官公庁等(調査運営)
- 13052 地域自治組織形成及び活動支援業務委託／大阪府豊中市内／官公庁等(活動支援)
- 13073 平成 25 年度「区民協働による魅力発掘 & 発信ツールを活用した交流事業」／大阪市内／官公庁等(活動支援)
- 13081 ふかくさ「商(にぎわい)・活(いきがい)・笑(わらい)」創生事業に係る業務／京都市内／官公庁等(調査・運営)
- 13084 深草商店街支援業務／京都市内／民間(助言・支援)
- 13085 深草商店街「名店、名品、名人紹介冊子」作成事業等 H25 年度深草商店街支援業務／京都市内／民間(調査・運営)
- 13121 久左衛門町及び三津寺町まちづくり協議会コンサルタント派遣業務／大阪市内／官公庁等(活動支援)
- 13122 「安全・安心・魅力」久左衛門ブランド & プライド形成事業／大阪市内／民間(調査・運営)
- 13142 「京都市観光地地区避難誘導計画」の作成等に係る業務／京都市内／官公庁等(調査・運営)

13152 大阪市中央区における新たな地域コミュニティ支援事業業務委託／大阪市内／官公庁等(活動支援・運営)

13181 中大江西地区まちづくり研究会まちづくり活動支援業務／大阪市内／民間(助言)

講演／パネラー

平成 26 年 2 月 大災害を生き抜くまちの力～各地の取組み(京都市を中心に)／講演／大阪有名大店会 研修会／ホテル日航大阪

■ 2012 年度(平成 24 年度)

調査／企画／設計／デザイン／事業推進

12011 九条新道三丁目商店街支援パートナー派遣事業／大阪市内／官公庁等(助言)

12042 平成 24 年度「活力あるまちづくりに向けた区内企業に対する支援(工業活性化)事業」／大阪市内／官公庁等(活動支援)

12051 地域自治組織形成の取組み支援、活動支援業務／大阪府豊中市内／官公庁等(調査運営)

12071 平成 24 年度「区民協働による魅力発掘&発信ツールを活用した交流事業」／大阪市内／官公庁等(活動支援)

12072 平成 24 年度「マンションと地域のコミュニティ促進事業」業務委託／大阪市内／官公庁等(調査運営)

12081 ふかくさ「商(にぎわい)・活(いきがい)・笑(わらい)」創生事業に係る業務／京都市内／民間(調査・運営)

12082 深草商店街支援業務／京都市内／民間(助言・支援)

12087 (仮)ふかくさ暮らしのサロン設計、コーディネート業務／京都市内／民間(事業コーディネート・設計)

12102 地域経済活力創造制度による西田辺駅前商店会派遣業務／大阪市内／官公庁等(助言)

12111 「京都市避難所運営マニュアル(仮称)」等の製作に係る業務／京都市内／官公庁等(調査・運営)

12122 久左衛門町及び三津寺町まちづくり協議会アドバイザー派遣業務／大阪市内／官公庁等(活動支援)

12123 久左衛門町及び三津寺町まちづくり協議会コンサルタント派遣業務／大阪市内／官公庁等(活動支援)

12131 戎橋筋商店街振興組合支援パートナー派遣事業／大阪市内／官公庁等(助言)

12141 「観光地避難誘導取組指針」及び「避難誘導マニュアル(雛形)」の作成等に係る業務／京都市内／官公庁等(調査・運営)

12151 大阪市中央区における新たな地域コミュニティ支援事業業務委託／大阪市内／官公庁等(活動支援・運営)

12181 中大江西地区まちづくり研究会まちづくり活動支援業務／大阪市内／官公庁等(活動支援)

講演／パネラー

平成 24 年 3 月 京橋地域のあり方報告会講演／講演／大阪市都島区役所

■ 2011 年度(平成 23 年度)

調査／企画／設計／デザイン／事業推進

11012 松屋町商店街支援パートナー派遣事業／大阪市内／官公庁等(助言)

11013 松屋町商店街現況調査業務／大阪市内／民間(調査)

11014 大阪市商店街等活性化方策習得事業(蕪村通り商店街)／大阪市内／官公庁等(助言)

11015 大阪市商店街等活性化方策習得事業(針中野駅前通り商店会)／大阪市内／官公庁等(助言)

11022 S 工事訴訟助言業務／姫路市内／民間(調査)

11031 川之江栄町商店街支援パートナー派遣事業／四国中央市内／官公庁等(助言)

11041 平成 23 年度「活力あるまちづくりに向けた区内企業に対する支援(工業活性化)事業」／大阪市内／官公庁等(活動支援)

11043 西淀川ものづくりまつり 2011 支援業務／大阪市内／民間(活動支援)

11044 西淀川区ジョブアタック交流会運営業務／大阪市内／民間(企画運営)

11046 ものづくり不動産情報マッチングシステム運用に関する調査業務委託／大阪市内／官公庁等(調査企画)

11052 地域自治組織形成の取組み支援業務／大阪府豊中市内／官公庁等(調査運営)

11073 平成 23 年度「区民協働による魅力発掘&発信ツールを活用した交流事業」／大阪市内／官公庁等(活動支援)

11074 平成 23 年度「マンションと地域のコミュニティ促進事業」業務委託／大阪市内／官公庁等(調査運営)

11084 深草管内商店街等活性化に係る業務／京都市内／官公庁等(調査・運営)

11085 深草商店街支援パートナー派遣事業／京都市内／官公庁等(助言)

11086 H23 年度ふかくさ 100 円商店街支援業務／京都市内／民間(企画デザイン)

11088 深草まるごとサロンの日テラデザイン、印刷業務／京都市内／官公庁等(企画デザイン)

11091 京橋地域のまちづくりにかかる調査検証事業／大阪市内／官公庁等(調査)

11101 平成 23 年度「地域団体活性化事業」まちづくりコンサルタント派遣業務／大阪市内／官公庁等(活動支援)

11121 久左衛門町及び三津寺町まちづくり協議会アドバイザー派遣業務／大阪市内／官公庁等(活動支援)

11161 豊中市商業アドバイザー業務／大阪府豊中市内／官公庁等(助言)

11182 中大江西地区まちづくり研究会まちづくりコンサルタント業務／大阪市内／官公庁等(活動支援)

講演／パネラー

平成 23 年 6 月 コミュニティマネジメントやエリアマネジメントが人とまちを元気にするまちづくり事例の紹介／ゲスト講義／龍谷大学 政策学研究所 まちづくり論研究

平成 24 年 1 月 兵庫県地区計画推進協議会／町衆の伝統をひきつぎ、担い手を育む—有隣学区まちづくりビジョンとワンルームマンションの規制誘導を中心とした地区計画／講演／兵庫県農業共済会館

■ 2010 年度(平成 22 年度)

調査／企画／設計／デザイン／事業推進

- 10011 大阪市商店街等活性化方策習得事業(松屋町商店街振興組合)／大阪市内／官公庁等(助言)
- 10042 平成 22 年度「活力あるまちづくりに向けた区内企業に対する支援(工業活性化)事業」／大阪市内／官公庁等(活動支援)
- 10051 地域自治システム調査検討支援業務／大阪府豊中市内／官公庁等(調査・運営)
- 10071 平成 22 年度「区民協働による魅力発掘 & 発信ツールを活用した交流事業」／大阪市内／官公庁等(活動支援)
- 10072 平成 22 年度「マンションと地域のコミュニティ促進事業」業務委託／大阪市内／官公庁等(調査・運営)
- 10081 深草管内商店街等活性化に係る業務／京都市内／官公庁等(調査・運営)
- 10082 深草商店街支援パートナー派遣事業／京都市内／官公庁等(助言)
- 10083 深草エコバック製作業務／京都市内／官公庁等(デザイン)
- 10111 アイラブ駒川まちづくり研究会グループアドバイザー派遣業務／大阪市内／官公庁等(活動支援)
- 10141 志摩市火葬場建設事業基本計画作成業務／志摩市内／民間(企画・運営)
- 10181 中大江西地区まちづくり研究会まちづくりコンサルタント業務／大阪市内／官公庁等(活動支援)

講演／パネラー

- 平成 22 年 7 月 「地域づくりの視点から都市計画制度に提案する」連続ワークショップ／都市計画に都市計画教育を位置づける／パネラー／大学コンソーシアム大阪キャンパスポート大阪
- 平成 23 年 2 月 阪神白地ネットワーク研究会／「第 78 回連絡会 今時のコンサルタントの状況」／パネラー／神戸市勤労会館
- 平成 23 年 2 月 第 32 回関西ネットワークシステム (KNS) 定例会 / 西淀川区工業活性化研究会の試み / 甲南大学ポーアイキャンパス
- 平成 23 年 3 月 京都市有隣元学区の新旧住民交流、地区計画の取組み / シンポジウム『住民主体の都市計画』の進展』／パネラー／キャンパスポート大阪

執筆／投稿

- 平成 23 年 2 月 自律的な地域づくりに向けた商店街の意義と可能性—豊かなコミュニケーションを育むためのしかけづくり—／TOYONAKA ビジョン 22Vol.14／とよなか都市創造研究所

■ 2009 年度(平成 21 年度)

調査／企画／設計／デザイン／事業推進

- 9021 野田阪神駅前通商店会地域商業活性化コーディネーター派遣事業／大阪市内／官公庁等(活動支援)
- 9022 駒川商店街振興組合地域商業活性化コーディネーター派遣事業／大阪市内／官公庁等(活動支援)
- 9024 上新庄南商店会地域商業活性化コーディネーター派遣事業／大阪市内／官公庁等(活動支援)
- 9025 近鉄上本町駅前商店会地域商業活性化コーディネーター派遣事業／大阪市内／官公庁等(活動支援)
- 9031 平成 21 年度職住共存地区整備推進事業調査(有隣元学区)に係る業務委託／京都市内／官公庁等(調査)
- 9041 平成 21 年度「西淀川区活力あるまちづくりに向けた区内企業に対する支援(工業活性化)事業」／大阪市内／官公庁等(調査・企画・運営)
- 9054 大学コンソーシアム大阪加盟大学と地域との連携推進に向けた調査
- 9073 平成 21 年度「未来わがまちビジョンに基づく区民主体の課題克服・魅力向上支援事業」／大阪市内／官公庁等(活動支援)
- 9074 緊急雇用創出基金事業「地域とマンション居住者の交流促進のための区内マンション居住者等ニーズ調査」業務委託／大阪市内／官公庁等(調査)
- 9091 平成 21 年度東住吉区地域プラットフォーム形成事業運営業務／大阪市内／官公庁等(活動支援)
- 9092 (仮称)東住吉名所マップの作成／大阪市内／官公庁等(デザイン)
- 9121 平成 21 年度港区「地域のお宝」発掘・発見・発信事業／大阪市内／官公庁等(活動支援)
- 9131 和泉中央地区河合楽器音楽教室テナントリーシング業務／大阪府和泉市内／民間(テナントリーシング)
- 9141 商業統計分析事業／大阪府堺市内／官公庁等(調査)
- 9171 野田阪神駅前地区ゆったり歩けるみちづくり社会実験実施支援業務／大阪市内／官公庁等(調査・運営)
- 9182 中大江西地区まちづくり研究会まちづくりアドバイザー業務／大阪市内／官公庁等(活動支援)
- 9182 中大江西地区まちづくり研究会まちづくりコンサルタント業務／大阪市内／官公庁等(活動支援)
- 9191 東大阪市まちづくり講座運営業務／大阪府東大阪市内／官公庁等(企画・運営)

講演／パネラー

- 平成 21 年 6 月 住民主体の都市計画 刊行記念フォーラム in 大阪「住民主体の都市計画における専門家の役割」 京都 有隣地区「地域自治のルールづくり」から／パネラー／大阪市立大学文化交流センター・大セミナー室
- 平成 21 年 9 月 「住民主体の都市計画」刊行関連セミナー「地域らしさの実現と専門家の役割 京都 有隣地区「地域自治のルールづくり」から／パネラー／都市環境デザイン会議九州ブロック主催／福岡市赤煉瓦文化館

執筆／投稿

- 平成 22 年 3 月 特集 地域づくりの視点から都市計画制度に提案する「都市計画に都市計画教育を位置づける」「時限的な規制の方策を組み入れる」／季刊まちづくり 26 号／学芸出版社

■ 2008 年度(平成 20 年度)

調査／企画／設計／デザイン／事業推進

- 8011 野田阪神駅前通商店会地域商業活性化コーディネーター派遣事業／大阪市内／官公庁等(活動支援)
- 8012 駒川商店街振興組合地域商業活性化コーディネーター派遣事業／大阪市内／官公庁等(活動支援)
- 8013 あべのベルタ商店街振興組合地域商業活性化コーディネーター派遣事業／大阪市内／官公庁等(活動支援)
- 8014 此花住吉商店会協同組合地域商業活性化コーディネーター派遣事業／大阪市内／官公庁等(活動支援)

- 8015 近鉄上本町駅南商店会地域商業活性化コーディネーター派遣事業／大阪市内／官公庁等(活動支援)
- 8032 有隣元学区平成 20 年度職住共存地区整備推進事業調査業務委託／京都市内／官公庁等(調査)
- 8042 西淀川区活力あるまちづくりに向けた区内企業に対する支援(工業活性化)事業業務委託／大阪市内／官公庁等(調査・企画・運営)
- 8051 「大阪学生まちづくりフィールドワーク 2008」事業の運営支援業務／大阪市内／官公庁等(企画・運営)
- 8052 特定非営利活動法人大学コンソーシアム大阪 地域連携コーディネーター／大阪市内／官公庁等(活動支援)
- 8053 特定非営利活動法人大学コンソーシアム大阪 地域大学連携事例調査／大阪市内／官公庁等(調査)
- 8071 平成 20 年度未来わがまちビジョンに基づく区民主体の課題克服・魅力向上支援事業／大阪市内／官公庁等(活動支援)
- 8072 「中央区わがまちガイドナビ」マップデザイン業務／大阪市内／民間(デザイン)
- 8083 (仮)豊中音楽・文化創造都市フォーラム準備会運営／大阪府豊中市内／官公庁等(調査・運営)
- 8102 平成 20 年度市民向けまちづくり担い手育成講座支援業務／大阪市内／官公庁等(企画・運営)
- 8111 (仮)豊中駅前音楽サロンプロジェクトコンサルティング及び建築設計業務／大阪府豊中市内／民間(事業コーディネーター・設計)
- 8152 富田地区都市計画マスタープラン(案)作成業務／三重県四日市市内／官公庁等(調査)
- 8181 中大江西地区まちづくり研究会まちづくりアドバイザー業務／大阪市内／官公庁等(活動支援)

講演／パネラー

- 平成 20 年 4 月 第 3 回コムケア関西交流会／ひらく・つながる・ネットワークで広がるアクション／パネルディスカッションコーディネーター／大阪府立女性総合センター(ドーンセンター)
- 平成 20 年 5 月 COU2008 年度第 1 回研究会／「まちの資源を活かし、長く使いつづけるまちづくり～ 大阪市中央区「デイサービスセンター陽だまり」の事例から～」／キャンパスポート大阪
- 平成 20 年 11 月 平成 20 年度大阪市まちづくり担い手育成講座 実践編／「まちづくり活動の進め方、担い手育成講座の進め方」／大阪市立難波市民学習センター
- 平成 21 年 1 月 堺市男女共同参画市民会議主催 第 13 回さかい男女共同参画週間ワークショップ／「きりひらけ ワーク・ライフ・バランス」／コーディネーター／サンスクエア堺
- 平成 21 年 1 月 大阪市計画調整局主催 i スポット活用した講演会・意見交換会／「地域資源を活かしたエリアマネジメントの可能性」／淀屋橋 odona2 階 i スポット

執筆／投稿

- 平成 21 年 3 月 「住民主体の都市計画 まちづくりへの役立て方」 2009 年 3 月 10 日(共著)／学芸出版社

■ 2007 年度(平成 19 年度)

調査／企画／設計／デザイン／事業推進

- 7011 天王寺区における地域密着型商店街の活性化方策の検討調査(平成 19 年度 大阪市雇用施策推進基金充当事業)／大阪市内／官公庁等(調査)
- 7021 野田阪神駅前通商店会地域商業活性化コーディネーター派遣事業／大阪市内／官公庁等(活動支援)
- 7022 長吉中央商店街振興組合地域商業活性化コーディネーター派遣事業／大阪市内／官公庁等(活動支援)
- 7023 御幸通東商店街振興組合地域商業活性化コーディネーター派遣事業／大阪市内／官公庁等(活動支援)
- 7024 上新庄南商店会地域商業活性化コーディネーター派遣事業／大阪市内／官公庁等(活動支援)
- 7025 八幡屋商店街振興組合地域商業活性化コーディネーター派遣事業／大阪市内／官公庁等(活動支援)
- 7031 有隣元学区平成 19 年度職住共存地区整備推進事業調査業務委託／京都市内／官公庁等(調査)
- 7041 区民がつくる「(仮称)西淀川区くらしの便利マップ」作成事業業務委託(平成 19 年度 大阪市雇用施策推進基金充当事業)／大阪市内／官公庁等(調査)
- 7071 マンション N 邸リフォーム設計／個人／民間(設計・監理)
- 7081 中心市街地活性化基本計画策定に向けた基礎調査／大阪府豊中市内／官公庁等(調査)
- 7082 平成 19 年度(仮)豊中音楽・文化創造都市フォーラム準備会運営／大阪府豊中市内／官公庁等(調査・運営)
- 7091 平成 19 年度大阪労働組合モニター会議運営／大阪市内／官公庁等(企画・運営)
- 7101 平成 19 年度市民向けまちづくり担い手育成講座支援業務／大阪市内／官公庁等(企画・運営)
- 7111 (仮)豊中駅前音楽サロンプロジェクトコンサルティング業務／大阪府豊中市内／民間(企画・事業コーディネーター)
- 7121 (仮)豊中駅前音楽サロンプロジェクト設計業務／大阪府豊中市内／民間(設計・監理)
- 7141 京都市春日学区地域・福祉防災マップづくり WORK 支援(2)／京都市内／民間(助言・活動支援)
- 7151 平成 19 年度富田地区まちづくり構想策定支援／三重県四日市市内／官公庁等(活動支援)

講演／パネラー

- 平成 19 年 12 月 とよなかまちづくりフォーラム Vol.145／「市民イベントによるまちづくり～みんなが支える高槻ジャズストリートの取り組み～」／コーディネーター／野村證券豊中支店
- 平成 19 年 12 月 東大阪市 '07 地域女性リーダー養成講座翔(はばたき)塾／「子連れ、高齢者が安全・安心できるまち～男女共同参画の目線で街を見る」／東大阪市立男女共同参画センター・イコラーム
- 平成 20 年 3 月 安心・安全の地域マップづくりフォーラム／「わが街のマップづくり体験」ご披露します」／コーディネーター／新島会館

執筆／投稿

- 平成 19 年 4 月 「大阪府豊中市:成熟都市におけるコミュニティ・ディベロップメント手法開発モデル調査」市街地再開発 4 月号 第 444 号 2007 年 4 月 25 日／(社)全国市街地再開発協会
- 平成 19 年 10 月 「人がやさしい駅へー駅ボランティア実験の試みで見出されたことー」都市と公共交通 No.33 2007 年 10 月 31 日／公営交通研究所

■ 2006 年度(平成 18 年度)

調査／企画／設計／デザイン／事業推進

- 6011 淡路ハニー共同建設事業設計コーディネート(3)／大阪市内／民間(事業コーディネート・設計)
- 6021 淡路駅周辺商店街再生に係る建物共同化等検討／大阪市内／官公庁等(調査)
- 6031 職住共存地区整備推進事業(有隣元学区)／京都市内／官公庁等(調査)
- 6051 L 社小規模多機能型居宅介護施設等企画／大阪市内／民間(企画・不動産コンサルティング)
- 6081 成熟都市型商業マッチング支援システム開発事業／大阪府豊中市内／官公庁等(調査)
- 6091 大阪交通労働組合ビジョン作成／大阪市内／官公庁等(企画・運営)
- 6092 大阪市営交通バリアフリーボランティア実験企画運営／大阪市内／官公庁等(企画・運営)
- 6111 平城遷都 1300 年記念事業企業向けプロモーション資料作成／奈良市内／民間(調査)
- 6121 神戸市須磨区横尾地区安全・安心ワークショップ企画運営／神戸市内／官公庁等(企画・運営)
- 6131 平野郷地区商店街活性化ワーキング運営／大阪市内／民間(調査・運営)
- 6141 京都市春日学区地域・福祉防災マップづくり WORK 支援／京都市内／民間(助言・活動支援)
- 6151 四日市市富田地区まちづくり構想策定支援／三重県四日市市内／官公庁等(活動支援)
- 6152 富田地区まちづくり構想策定支援／三重県四日市市内／官公庁等(活動支援)
- 6161 東大阪市まちづくりワークショップ職員研修／大阪府東大阪市内／官公庁等(研修)

講演／パネラー

- 平成 18 年 6 月 豊中駅前まちづくり推進協議会平成 18 年度定例総会／「豊中駅前を元気にするには」／コーディネーター／ホテルアイボリー
- 平成 19 年 3 月 麗しきマチ展 2「Our Home-City」／発想系ミーティングパネラー／名古屋市民ギャラリー矢田

執筆／投稿

- 平成 20 年 1 月 「憧れのニュータウンから生活文化豊かな暮らしの街へ」日経千里コンシェルジュ千里の街づくりを考える(地域型インターネットサービスサイト)／日本経済新聞社

■ 2005 年度(平成 17 年度)

調査／企画／設計／デザイン／事業推進

- 5011 淡路ハニー共同建設事業設計コーディネート(2)／大阪市内／民間(事業コーディネート・設計)
- 5013 イタリアンレストラン「とんがらし」設計コーディネート(2)／大阪市内／民間(店舗コーディネート・設計)
- 5021 東淡路商店街再生活動支援／大阪市内／官公庁等(調査)
- 5031 有隣学区学生まちづくりセミナー企画運営／京都市内／官公庁等(企画・運営)
- 5041 灘区地域活動支援コーディネーター派遣／神戸市内／官公庁等(活動支援)
- 5051 おんなの目で大阪の街を創る会執筆支援／大阪市内／NPO 法人(活動支援)
- 5071 新見市古民家有効活用方策検討／岡山県新見市内／民間(企画・不動産コンサルティング)
- 5081 豊中市地域再生プラットフォーム開発事業／大阪府豊中市内／官公庁等(調査)
- 5082 全国都市再生モデル調査阪急豊中駅前地区(成熟都市におけるコミュニティ・ディベロップメント手法開発モデル調査)／大阪府豊中市内／官公庁等(調査)
- 5091 豊中市まちづくり実践大学企画運営／大阪府豊中市内／官公庁等(企画・運営)
- 5101 東大阪市高井田地区冊子イラストデザイン／大阪府東大阪市内／民間(デザイン)
- 5121 東灘区自治会連絡協議会研修会「地域とマンションの交流」企画運営／神戸市内／官公庁等(企画・運営)
- 5151 (仮)デイサービスセンターみみたぶ事業コーディネート／大阪府東大阪市内／民間(事業コーディネート)
- 5161 小規模多機能型居宅介護施設実現可能性調査／大阪市内／民間(調査・企画)
- 5171 京都学生まちづくりフォーラム企画運営／京都市内／官公庁等(企画・運営)
- 5181 N 邸改修コーディネート／大阪市内／民間(改修コーディネート)

講演／パネラー

- 平成 17 年 6 月 豊中駅前まちづくり推進協議会平成 17 年度定例総会／「どうなる?」「どうする?」豊中駅前商業の今とこれから／ホテルアイボリー
- 平成 17 年 10 月 豊中市市街地整備室内分室第 4 回自主研究サロン／「庄内地区における建替事業の現場と良好な市街地更新へ向けた課題～三和町三丁目地区での事例から～」／豊中市市街地整備室内分室
- 平成 17 年 11 月 豊中駅前まちづくり推進協議会音楽部会サロンコンサート／「どうなる?」「どうする?」豊中駅前商業の昔と今とこれから／ホテルアイボリー
- 平成 17 年 11 月 扇町クリエイティブカレッジ講演／「まちづくり」でメシを喰う魅力／扇町インキュベーションプラザ・メビック扇町
- 平成 17 年 11 月 東灘区自治会連絡協議会研修会／「地域とマンションの交流」／東灘区民センター
- 平成 18 年 2 月 豊中駅前まちづくり協議会わいわい討論会／「豊中駅前まちづくりインタビュー中間報告」／大池コミュニティプラザ

執筆／投稿

- 平成 18 年 1 月 「学校の境界と地域の境界～学校は特殊施設か地域施設か～」年報 教育の境界 第 3 号／教育の境界研究会

■ 2004 年度(平成 16 年度)

調査／企画／設計／デザイン／事業推進

- 4011 大阪市淡路駅周辺地区建物の協調・共同建替計画等推進／大阪市内／官公庁等(調査)
- 4012 淡路ハニー共同建設事業設計コーディネート(1)／大阪市内／民間(事業コーディネート・設計)
- 4013 イタリアンレストラン「とんがらし」設計コーディネート(1)／大阪市内／民間(店舗コーディネート・設計)
- 4021 東淡路商店街再生活動支援業務／大阪市内／官公庁等(調査)
- 4031 有隣学区まちづくりコーディネーター派遣業務／京都市内／官公庁等(活動支援)
- 4041 灘区地域活動支援コーディネーター派遣業務／神戸市内／官公庁等(活動支援)
- 4051 灘中央地区新まちづくりハウス活動支援業務／神戸市内／民間(活動支援)
- 4061 尼崎市阪神尼崎駅北街区まちづくり協議会活動支援業務／兵庫県尼崎市内／民間(活動支援)
- 4071 神戸市東灘区住吉浜手地区まちづくり協議会活動支援業務／神戸市内／民間(活動支援)
- 4081 豊中市空店舗等事業再生支援システム開発事業業務／大阪府豊中市内／官公庁等(調査)
- 4091 豊中市まちづくり実践大学企画運營業務／大阪府豊中市内／官公庁等(企画・運営)
- 4101 事務所兼高齢者サロン「からほりさろん」企画設計業務／大阪市内／NPO 法人(企画・設計)
- 4111 H社企業ロゴデザイン業務／大阪市内／民間(デザイン)
- 4121 建築士の日ポスター制作／兵庫県内／社団法人(デザイン)
- 4131 (仮)今里デイサービスセンター企画業務／大阪市内／民間(企画)
- 4141 あおぞらビル壁画デザイン業務／大阪市内／財団法人(企画・デザイン)
- 4161 (仮)桃谷デイサービスセンター企画業務／大阪市内／民間(企画・事業コーディネート)
- 4181 豊中市空港周辺地区空店舗活用調査／大阪府豊中市内／官公庁等(調査)
- 4191 商業まちづくり特区検討基礎調査／大阪市内／民間(調査)
- 4211 高松市高松4町パティオ地区計画イラスト作成／香川県高松市内／民間(デザイン)

講演／パネラー

- 平成 16 年 4 月 阪神白地ネットワーク研究会／「第 37 回連絡会建築のコンバージョン、まちのコンバージョン」／パネラー／ひょうごボランティアプラザ
- 平成 16 年 6 月 第 3 期こうべまちづくり学校／基礎講座第 4 回「市民主体の総合的な地域コンパクトタウンづくり～まち育てを支える 5 人の女性たち」／こうべまちづくりセンター
- 平成 16 年 6 月 早稲田都市計画フォーラム／「次世代まちづくりの活動論・組織論・職能論」パネラー／早稲田大学大久保キャンパス
- 平成 16 年 9 月 平成 16 年度まちづくり実践大学／「まちづくりワークショップの進め方」／豊中市役所
- 平成 16 年 10 月 大阪市民のオアシスは ZOO っここ！／「市民と行政の協働のことを一緒に考えてみませんか？」パネラー／大阪市天王寺動物園映像館
- 平成 16 年 10 月 花と緑のまちづくりシンポジウム／「はなびと会議 2004」パネラー／阿倍野区民センター

執筆／投稿

- 平成 16 年 7-9 月 「神戸のアーバンデザイン」震災復興のアーバンデザイン・その 18~20／月刊神戸っ子
- 平成 16 年 1 月 「小学校の統廃合の実態とその意味」年報 教育の境界 第 2 号／教育の境界研究会
- 平成 17 年 3 月 「大阪発おばちゃんのみちづくり／地下鉄のバリアフリー提案～動物園での市民のオアシスづくり」季刊まちづくり 6 号／学芸出版社

役員経歴

■ 山本一馬 / 代表取締役

資格等

技術士（建設部門 都市及び地方計画 第60672号 平成19(2007)年2月16日登録）
認定都市プランナー（コミュニティデザイン、プロジェクトマネジメント・エリアマネジメント 16130153号 2020年3月23日登録）

公職等

近畿大学非常勤講師（理工学部 平成16(2004)年4月～）
大手前大学非常勤講師（メディア・芸術学部 平成19年4月～20年3月、平成21年4月～令和6年3月）
特定非営利活動法人日本都市計画家協会理事（平成26(2014)年5月～）、副会長（2020年6月～2022年6月）
大阪市 まちづくりアドバイザー（平成11年4月～）
大阪市 民間老朽住宅建替支援事業ハウジングアドバイザー（平成15年11月～）
（財）京都市景観・まちづくりセンター登録専門家（平成13年4月～）
豊中市まちづくりアドバイザー（平成16年3月～）
株式会社全国商店街支援センター 支援パートナー（2010年9月～2024年3月）、中小企業アドバイザー（中心市街地・商店街活性化）（2010年9月～）
特定非営利活動法人高齢者外出介助の会理事（平成15年4月～）
おんなの目で大阪の街を創る会アドバイザー（平成10年10月～）
大阪市 天王寺動植物公園活性化検討委員会委員（平成21年2月～平成23年3月）
大阪市 商いと街の好循環創出プロジェクト会議委員（平成20年7月～平成21年3月）
大阪市 地域商業活性化コーディネーター（平成19年5月～平成26年3月）
京都市すまい・まちづくり活動支援制度登録専門家（平成15年2月～平成26年3月）
豊中市産業振興審議委員（平成28年4月～平成30年3月）
豊中市産業政策アドバイザー（平成16年6月～平成17年3月）

主な所属団体

一般社団法人日本建築学会 | 公益社団法人日本都市計画家協会 | 認定特定非営利活動法人日本都市計画家協会 | 都市環境デザイン会議

経歴

1972年4月 三重県生まれ
1995年3月 大阪大学工学部環境工学科 卒業
1997年3月 大阪大学大学院工学研究科環境工学専攻（東・鳴海研究室）修了
1997年4月 株式会社環境整備センター入社
1999年8月 株式会社スペースビジョン研究所入社
2002年1月 有限会社ケース参画
2003年4月 特定非営利活動法人高齢者外出介助の会理事に就任 現在に至る
2004年3月 街角企画株式会社設立代表取締役に就任 現在に至る
2004年4月 近畿大学非常勤講師 現在に至る
2007年4月 大手前大学非常勤講師（～2024年3月）
2013年4月 大阪市中央区まちづくりセンター 業務責任者（センター長）現在に至る
2014年6月 認定特定非営利活動法人日本都市計画家協会理事 現在に至る
2018年4月 大阪市西淀川区まちづくりセンター 業務責任者（センター長）現在に至る
2020年6月 認定特定非営利活動法人日本都市計画家協会副会長（～2022年6月）

■ 山本和代 / 取締役

資格等

一級建築士（第304813号） 商業施設士（20-05642） 福祉住環境コーディネーター二級（13-2-05811） 省エネ建築診断士
1級家事セラピスト 既存住宅状況調査技術者（公益社団法人 日本建築士会連合会） CASBEE 戸建評価員 戸-07244-20

公職等

（社）兵庫県建築士会女性委員会役員（平成19年4月～）
兵庫県 福祉のまちづくりアドバイザー（平成29年5月～）
篠山市えきなイノベーションラボ設立準備委員会委員（平成27年11月～平成28年3月）
（財）兵庫県まちづくり技術センター 景観アドバイザー（平成20年4月～平成24年3月）

主な所属団体

一般社団法人建築士会
一般社団法人パッシブハウス・ジャパン
一般社団法人住宅医協会
一般社団法人家事塾
ユニバーサルデザイン建築研究会
葉の家をつくる会設立メンバー

経歴

1971年2月 兵庫県生まれ
1993年3月 宇都宮大学工学部建築学科建築学コース 卒業
1995年3月 宇都宮大学大学院工学研究科建築学専攻（藤本・三橋研究室）修了
1995年4月 株式会社上山良子ランドスケープデザイン研究所 入社
1996年4月 一級建築士事務所遊空間工房 入社
2003年6月 一級建築士事務所さくらデザイン工房 設立
2004年3月 街角企画株式会社 取締役所長に就任 現在に至る

community empowerment company